

中原大學 102 學年度 碩士班 入學考試

102/3/2 10:00 ~ 18:00 建築學系建築組設計與計畫類

誠實是我們珍視的美德，
我們喜愛「拒絕作弊，堅守正直」的你！

科目：建築設計及環境規劃

(共 1 頁第 1 頁)

可使用計算機，惟僅限不具可程式及多重記憶者

不可使用計算機

主題：空間計畫(programming)與建築設計

以下的題目將要求你必須仔細的評估與推論，說明你的構想與結論。並且進一步將你的計畫構想生產為建築設計圖說。

基地位於台北市區街廓內一筆屬於住三之一（建蔽率 45%，容積率 225%）的私有產權土地上（參考所附基地配置現況圖）。基地長寬尺寸為 24Mx25M，基地面臨都市計畫 6M 寬巷道。土地上有一座需保留之日式宿舍（一層樓，簷高約 340 cm，地面至屋脊總高度約 540 cm。），極具特色；旁邊還有一棟預計拆除之 4 層樓高之建物。基地內有幾棵大樹。

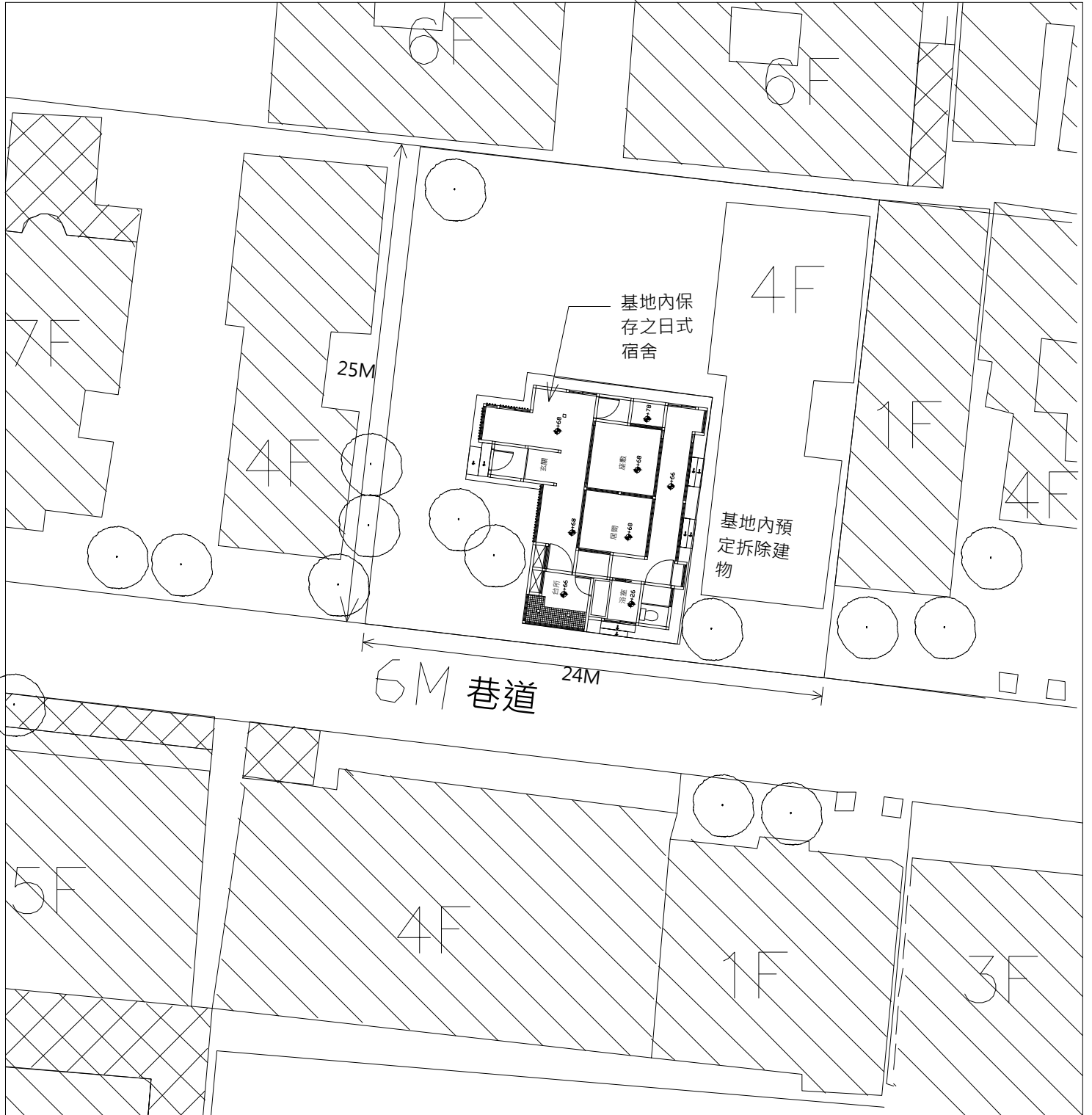
地主為企業主，打算在此規劃一個具特色的背包客旅店，提供住宿及休閒使用。目前經計算，日式宿舍（一層樓之建築物）的樓地板面積約為 135 m²，若保留日式宿舍，拆除既有之 4 層建物重新規劃，新建之建物在容積用完之下將達到 9 層樓高。對於塑造一個具特色的背包客旅店將造成衝擊。


這個題目，請你以一個規劃者的角色提出一個可行的計畫方案提供參考。內容包括以下要求：

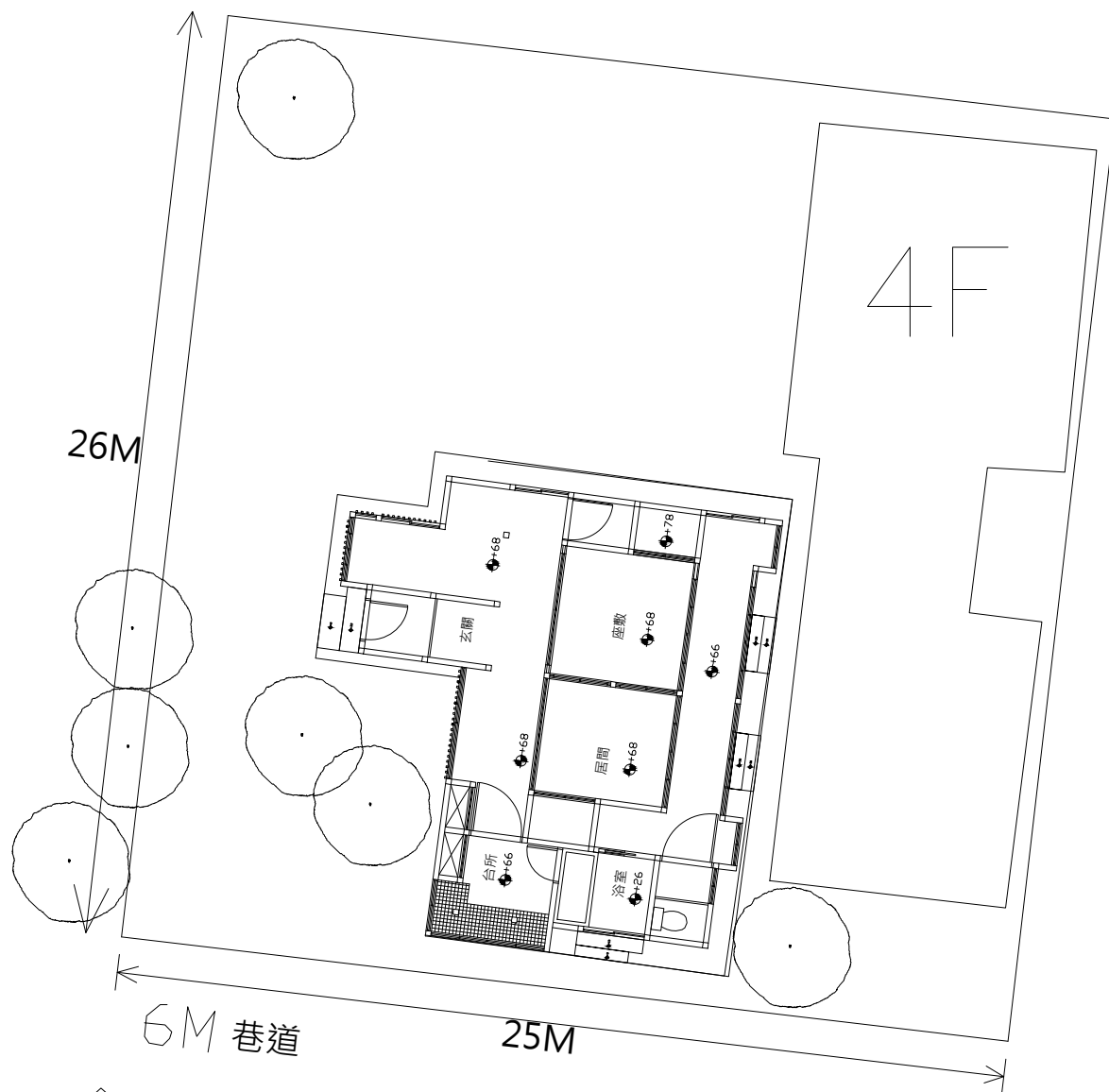
1. 旅店特色之定位與空間需求的擬定：請說明此背包客旅店在產品定位上的特色為何？並且擬訂出所需之各使用空間類別及其大約空間量。空間使用類別必須反映出背包客旅店的特色。30%

2. 這些不同的空間如何安排在基地內？亦即，空間的安排必須以何種產品特色的邏輯來指導空間的組織關係？請你必須說明你的空間組織方式帶來了哪些空間上的特色及品質。30%

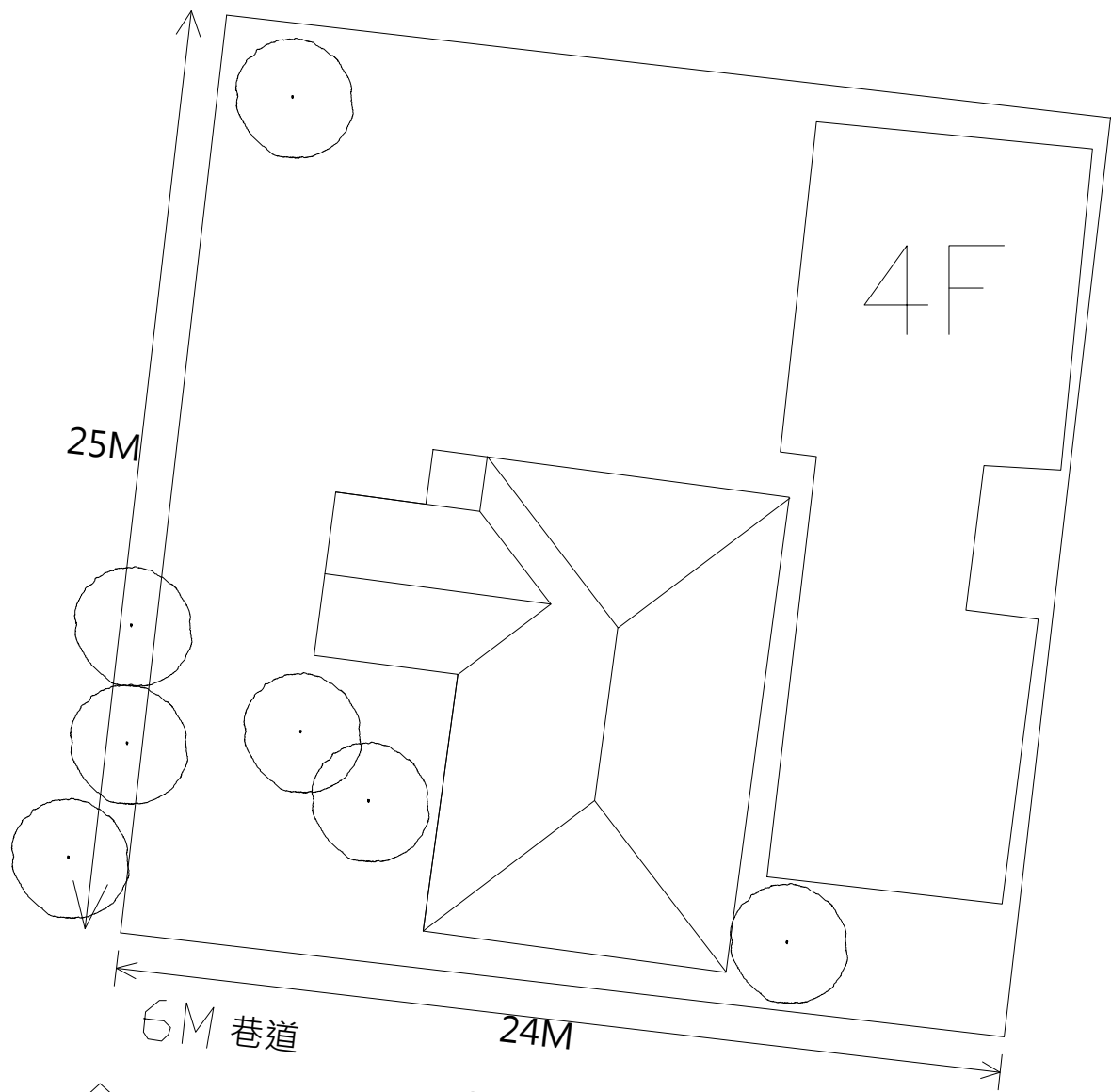
3. 請以 sketch 的方式，以比例尺 1/200 或 1/100，將你認為具空間品質特色的建築設計畫出來。圖面必須包括地面層配置平面圖、標準層平面圖、展現空間品質研究的剖面圖或透視。40%



 現況配置 1/300



基地配置 1/200



🏠 建物屋頂 1/200