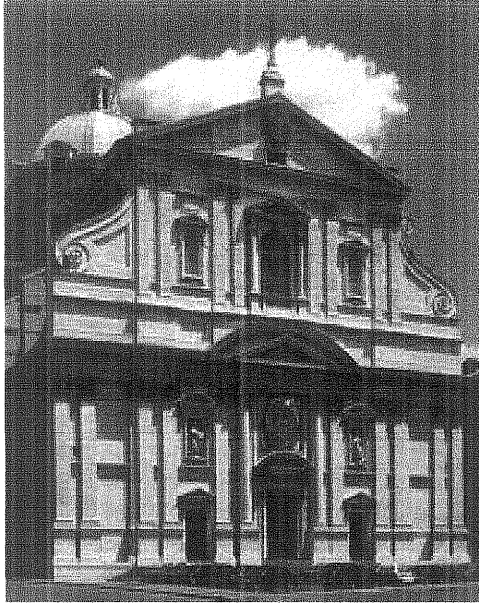


科目：西洋藝術史

系所組：織品服裝學系作品組、論文組

- 一、建築風格比較題：請說明下列三張圖片之建築為何？並簡述其代表時期之建築藝術風格特色為何？ (45%)



(圖一)



(圖二)



(圖三)

ANS:

- ※ 注意：1. 考生須在「彌封答案卷」上作答。  
2. 本試題紙空白部份可當稿紙使用。  
3. 考生於作答時可否使用計算機、法典、字典或其他資料或工具，以簡章之規定為準。

(102) 輔仁大學碩士班招生考試試題

考試日期:102年3月8日 第2節

科目: 西洋藝術史

本試題共 2 頁(本頁為第 2 頁)

二、請闡述希臘藝術與埃及、美索不達米亞藝術最大之差異，並簡述其在藝術史上最重要之影響。  
(申論比較題) (35%)

ANS:

三、Please translate and briefly explain the following terms into Chinese (20%)

1. Art Nouveau
2. Fauvism
3. Corinthian Order
4. Medieval art

ANS: