

※ 考生請注意：本試題不可使用計算機

第壹部分：

一、希臘建築中三個主要的柱式 (order) 為何？

羅馬人如何賦予希臘柱式 (order) 新的生命而出現新的柱式？(請繪圖製表比較說明) (10 分)

二、相較於文藝復興時期的建築，巴洛克風格呈現另一種面貌：

(1) 說明巴洛克時期的空間特色為何？

(2) 說明伯尼尼 (Bernini) 所設計的羅馬聖彼得大教堂廣場 (Piazza of S. Peter's) (圖 1) 的空間構成與特色。(15 分)

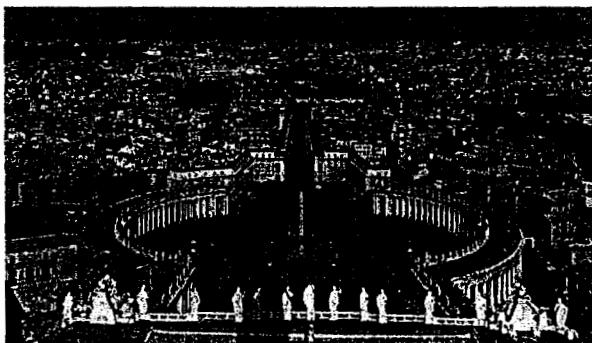


圖 1

三、圖 2 為某建築師的作品，請說明該建築師為何？其所提出的新建築五點原則為何？(15 分)

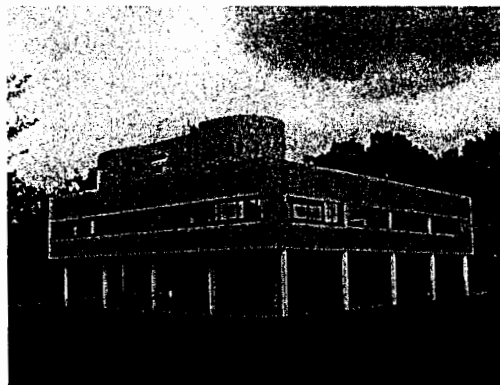
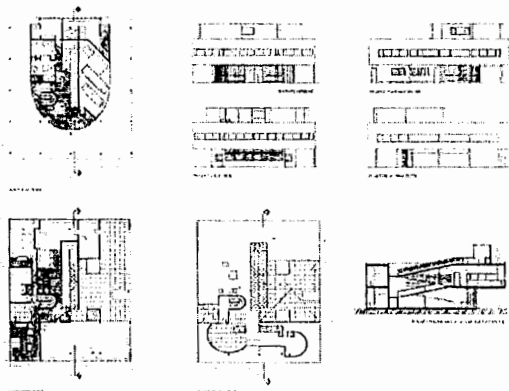


圖 2

四、圖 3 為某建築師的作品，請說明該建築師為何？

並說明此設計所欲傳達的想法與背後的時代意義。(10 分)



圖 3

(背面仍有題目,請繼續作答)

系所組別：建築學系甲組

考試科目：建築史

考試日期：0223，節次：2

※ 考生請注意：本試題不可使用計算機

第貳部分：

- 一、試舉一例繪圖說明十九世紀末通商時期洋商在台灣所興建的洋行建築，其建築形貌與空間特色為何？（10分）
- 二、台灣傳統漢人之「村莊」有「地緣村」、「血緣村」和「混合村」三種，請簡單說明其如何區別之？另外有「集村」與「散村」如何界定？（10分）
- 三、下圖 4、5 為日治時期台灣建築中現代式樣建築數量最多的一類，請問是哪一種式樣？該式樣的精神與常見的設計手法為何？（請繪圖說明）（10分）

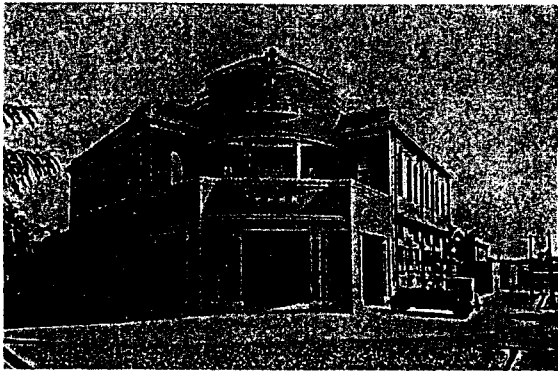


圖 4 台南警察署

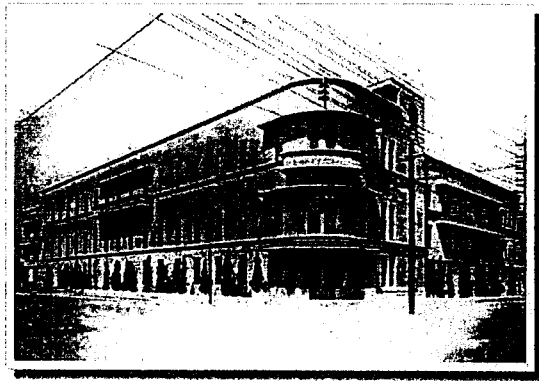


圖 5 台北電話局

- 四、下面兩個城市（圖 6、7）分別代表中國城市「街坊制度」上的兩種不同形式，請分別說明其街坊制度及空間佈局的特色。（10分）

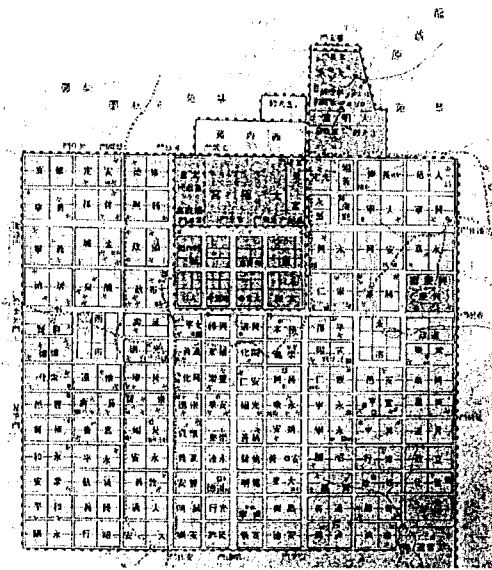


圖 6 唐長安城

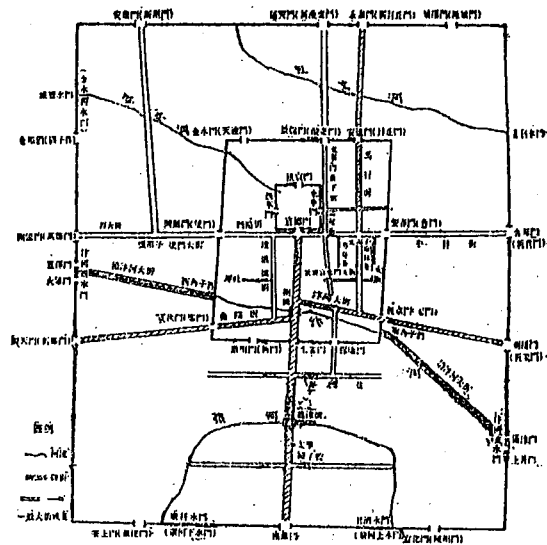


圖 7 北宋汴京城

- 五、台灣傳統漢人建築及空間名詞釋義，請以圖文說明：（10分）

1.穿鬮式構架 2.疊斗式構架 3.出步起 4.火庫起 5.不見天