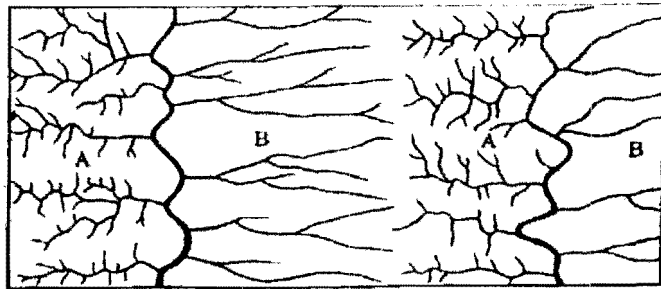


系所組別：資源工程學系甲組

考試科目：工程地質

考試日期：0225，節次：1

1. 右圖為某一地區水系平面圖，請說明 A 與 B 區域的地質上差異，證據為何？請說明本圖中 A 與 B 兩類區域對於山崩的對應關係。(20%)



2. 請說明大地應力的種類，起源，空間分佈特性與工程地質的相關性。(15%)
3. 土壤的基本物理性質參數中有哪些是可以直接量測的？用何種方法？哪些是計算得到的？這些參數的用途為何？如何相互換算？(15%)
4. 風化作用的含意及影響岩石風化的因素為何？。(10%)
5. 解釋下列名詞在工程地質的相關定義 (15%)
- | | |
|-------------------------|------------------|
| A. Fault plane solution | D. MCE |
| B. SRF | E. Microzonation |
| C. ESR | |
6. 請說明量測地下水流速與流向的主要方法並討論不同方法間的差異與誤差。(10%)
7. 一般測量得到的數值地形 (DTM) 用於數值水文分析計算時，會有哪些差異？如何修正？與地真狀況的差異要如何處置？(15%)