

# 樹德科技大學 100 學年度 碩士班暨碩士在職專班入學考試筆試 **試題**

考試日期：民國 100 年 4 月 9 日(星期六)

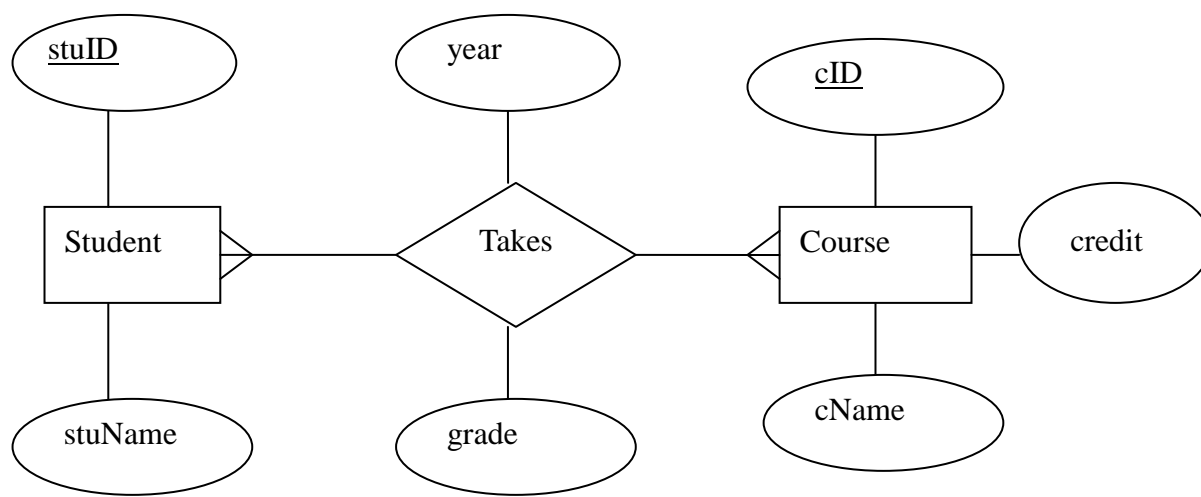
第  1  頁，共  1  頁

系 所 別	資訊管理系碩士班		
身 分 別	碩士一般生	組 班 別	不分組
考 試 科 目	資料庫 (選考)	考 試 時 間	第二堂 11:00~12:30

**※考生請在答案卷 (圖紙) 上作答，並清楚註明題號，請勿直接作答於本試題上。**

每題 20 分。

1. 關於學生修課(Student Takes Course)的問題，經由需求分析得到下列的實體關係圖(ERD)，請把它轉為對應的關聯模式，也就是說列出合適的關聯及其間的關係。



2. 根據上述學生修課的關聯模式，請寫一 SQL 敘述列出所有的修課記錄，輸出格式為 stuID, stuName, cName, year, grade。
3. 請說明資料倉儲為什麼要進行資料的反正規化流程。
4. 請解釋 DBMS 的三綱要模式(three-schema model)並以實際的例子說明。
5. 解釋名詞：次要鍵(secondary key)、元資料(metadata)、弱實體(weak entity)、外鍵(foreign key)。

備 註	1. 考生請另卷作答，每一考生限用乙份答案卷，請謹慎作答。 2. 考生應在答案卷 (圖紙) 內作答，答案卷 (圖紙) 以外之作答不予計分。
-----	--

試題紙使用說明：1. 試題將以原件印製，敬請使用黑、藍色原子筆正楷書寫或打字 (紅色不能製版請勿使用)。  
 2. 書寫時請勿超出格外，以免印製不清。