

國立高雄第一科技大學 100 學年度 碩士班 招生考試 試題紙

系所別：金融系

組別：甲組

考科代碼：2412

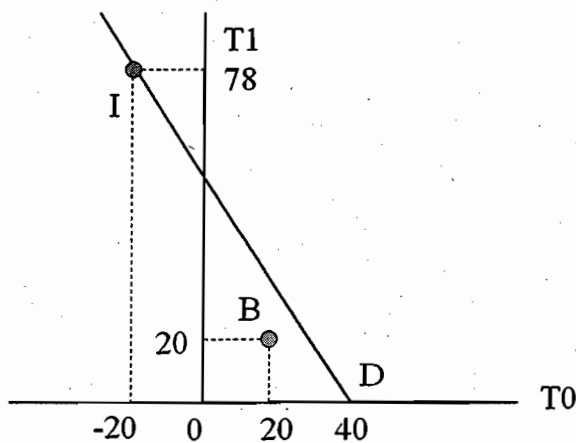
考科：財務管理

注意事項：

- 1、本科目得使用本校提供之電子計算器。
- 2、請於答案卷上規定之範圍作答，違者該題不予計分。

1. 貴金屬市場，白銀 per ounce 價格\$550，黃金 per ounce 價格\$240。如果珠寶商人可以用 20 ounces 黃金加工得到\$10,000 價值，而用 10 ounces 白銀加工只能得到\$6,000 價值。如果該珠寶商人可以用 10 ounces 白銀，向某人換得 20 ounces 黃金，請問你是否建議該珠寶商人進行該項交換？(請先說明是或否，接著說明理由)(本題 10 分)

2. 下圖橫軸代表目前，縱軸代表一年後。圖中 B 和 I 分別代表兩個投資方案，請計算投資方案 I 的 NPV。(本題 10 分)



3. 某公司若繼續維持目前情況，其資產在一年後價值確定為\$900，又知該公司在一年後要償還負債\$1000。某投資方案在目前要投資\$100，一年後必定可得到\$150，又該公司資金成本低於 50%。如果該資金必須來自股東的現金資增，請問股東是否會同意投資？如果該資金可以來自舉債，請問股東是否會同意投資？(必須計算和提供數字說明理由才給分)(本題 20 分)

4. 已知 AKA 航空公司股票報酬率標準差=4.5%，發行量加權股價指數報酬率標準差=1.8%，又該股報酬率和發行量加權股價指數報酬率的相關係數=0.8，又知該航空公司負債對權益比值=2.5，公司稅率=20%，負債的 Beta 值=0.8。請問如果 AKA 航空將負債比率降為零，則其 Beta 將成為多少？(本題 10 分)

5. 假設 ICI 公司生產單一產品的總固定成本為 2,000，其年銷售量為 400 單位，該產品的單位售價為 30，單位變動成本為 20，假設每股稅後盈餘的成長率為 20%，銷售量的成長率為 5%，試求其營運槓桿程度為 (1)，財務槓桿程度為 (2)。(本題 10 分，每小格 5 分，毋須列示計算過程)

6. 如 A 公司應收帳款週轉率為 3，存貨週轉率為 2，應付帳款遞延支付期間為 100 天，請問該公司現金轉換循環為 (3) (假設 1 年為 360 天)。(本題 5 分，毋須列示計算過程)

7. 股票 A 預期報酬率為 20%，標準差為 0.2，股票 B 預期報酬率為 50%，標準差為 0.4，A、B 股票的共變數為 0.01，如投資人欲將 A、B 股票建構成風險最小的投資組合，試求該投資組合中 A 股票所佔的比率為 (4) (如有小數點，請取自小數點後第 2 位)，B 股票所佔的比率為 (5) (如有小數點，請取自小數點後第 2 位)，另求該投資組合的預期報酬率為 (6)，該投資組合的變異數為 (7)，A、B 股票的相關係數為 (8)。(本題 25 分，每小格 5 分，毋須列示計算過程)

8. 低本益比的公司合併高本益比的公司，對其每股稅後盈餘會造成何種影響？ (9) (本題 5 分)

9. 何謂自由現金流量假說？ (10) (本題 5 分)