

※ 注意：請於試卷內之「非選擇題作答區」依序作答，並應註明作答之大題及小題題號。

### 一、申論題（40%）

贊助者與消費者（例如：帝王、文人、佛教供養人……等）以及製作者都對作品（例如：書畫、建築、工藝品……等）的製作具有一定程度的影響力。請以具體作品說明：1、贊助者與消費者如何對作品的製作產生影響；2、說明製作者在其間的自主性或其所擁有的彈性。

### 二、簡答題（20%）

1. 董陽孜
2. 絲路
3. 請舉例說明建築的「外部空間」與「內部空間」的意義。
4. 請舉出 2024 年你看過的一個展覽，並做簡要介紹。

見背面

三、圖版題 (40%)

請從以下三題中，選擇一題回答。

1. 此為北宋李公麟《孝經圖》的「廣要道章」，請先解釋文字內容，並仔細觀察畫面，說明圖畫表現與文字內容的關係。



北宋 李公麟 《孝經圖》 廣要道章  
美國紐約 大都會博物館藏

接次頁



2. 請比較以下兩件作品 (2-a) 青銅獸面紋觚、(2-b) 黃地花卉蕉葉瓷觚的異同，並說明產生異同的原因。

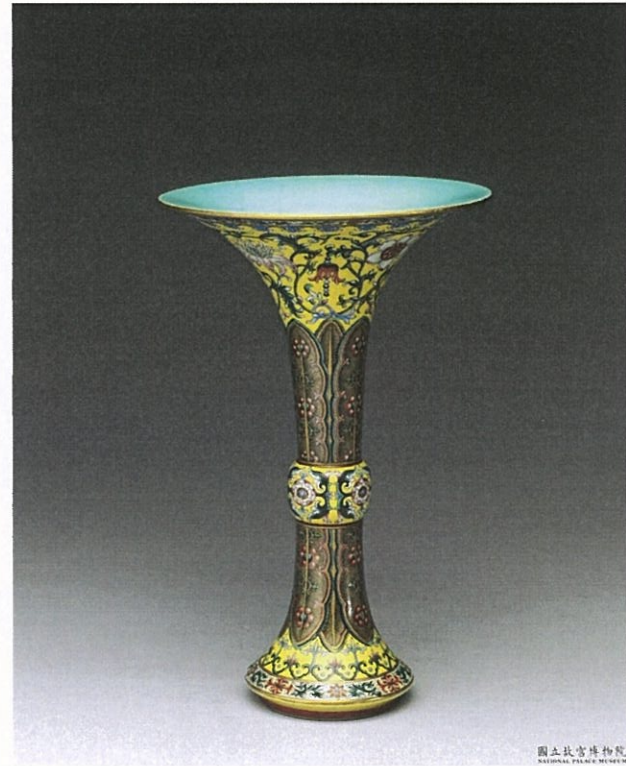


(2-a) 青銅獸面紋觚

年代：商晚期（西元前 11 世紀）

出土地：河南安陽西北岡遺址西北岡墓 1400 出土

尺寸：高 27.4 公分、口徑 16.2 公分、底徑 9.5 公分



(2-b) 黃地花卉蕉葉瓷觚

年代：清乾隆朝（西元 1736-1795 年）（底心藍料書雙方框「乾隆年製」二行篆款）

尺寸：高 21.4 公分、口徑 13.8 公分、底徑 5.8 公分

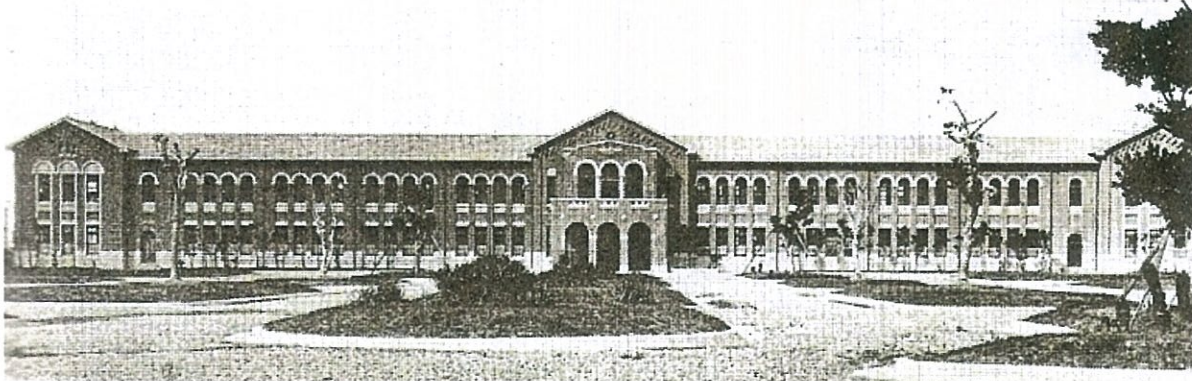
見背面



3. 請針對以下兩個建築案例（3-a、3-b）進行比較分析，說明其異同、並說明造成異同的原因。

（3-a）國立臺灣大學文學院大樓

（前身為臺北帝國大學文政學部；設計：原臺灣總督府營繕課，昭和 3（1928）年完工）



（3-a-i）國立臺灣大學文學院大樓外部南立面舊照片



（3-a-ii）國立臺灣大學文學院大樓內部（中央入口樓梯挑空大廳照片） 2024 年 9 月 30 日拍攝

接次頁



(3-b) 國立臺灣大學人文館（設計：竹間聯合建築師事務所，民國 113（2024）年完工）



(3-b-i) 國立臺灣大學人文館南面照片 2025 年 1 月 4 日拍攝



(3-b-ii) 國立臺灣大學人文館中庭照片 2025 年 1 月 4 日拍攝

試題隨卷繳回