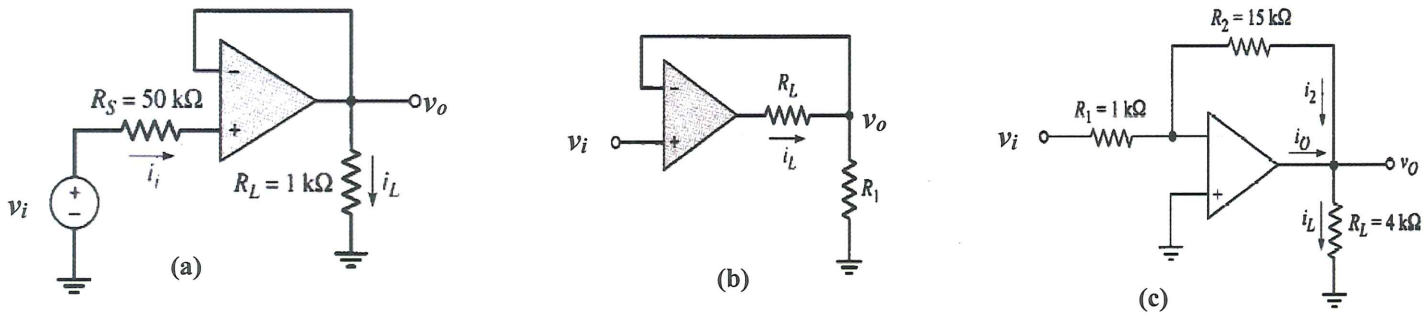
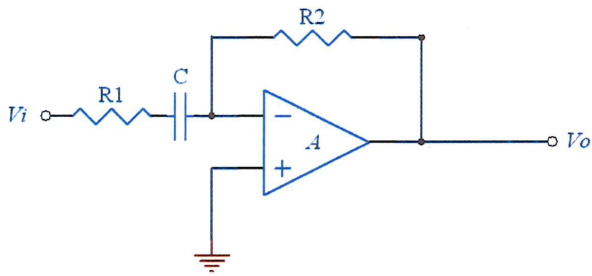


4. 假設圖三的運算放大器(OP-Amp) 是理想的放大器，(1) 請分別推導各電路之輸出電壓 v_o 與輸入電壓(v_i)、電阻之間的關係式。(9%)，(2) 請推導圖(a)、(b)、(c)中所標示的 i_L 與輸入電壓 v_i 間的關係式 (6%)



圖三

5. 如圖四所示，已知 OP 為理想，求：(A)此電路為高通或低通濾波器電路？ (B) V_o/V_i 的轉換函數， (C) 中頻帶增益與 3dB 頻率 (20%)



圖四