

科目：材料科學導論

適用：應光系

編號：394

考生注意：

1. 依次序作答，只要標明題號，不必抄題。
2. 答案必須寫在答案卷上，否則不予計分。
3. 限用藍、黑色筆作答；試題須隨卷繳回。

本 試 題
共 1 頁
第 / 頁

1. Fig. 1 shows approximate PT equilibrium phase diagram for pure iron.

(a) Please explain **Phase**. (25%)

(b) How many triple points are in the iron PT diagram? (25%)

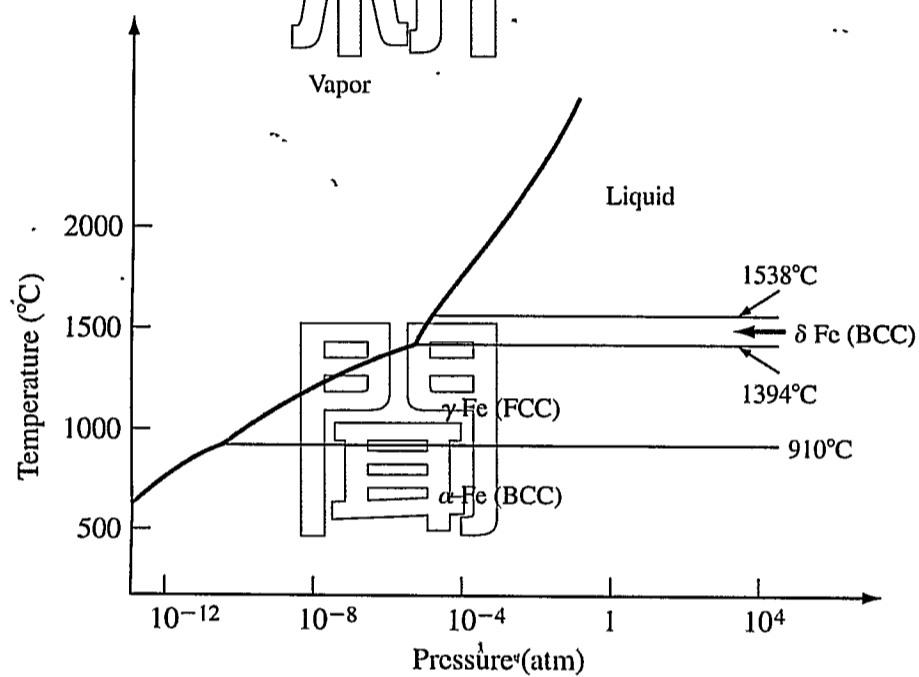


Fig. 1

2. (a) What is **Ceramic Material**? (20%)

(b) Please display three ceramic goods in our daily lives. (30%)

試
題