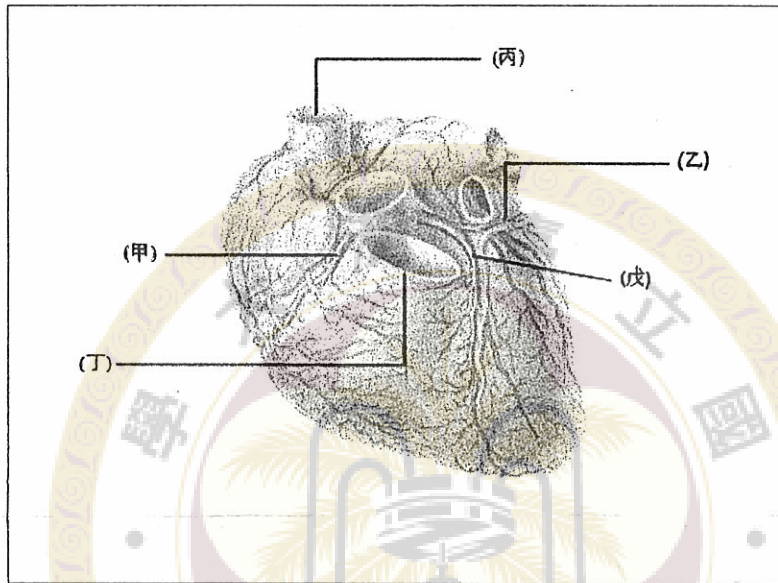


※ 注意：請於試卷內之「非選擇題作答區」作答，並應註明作答之題號。

1. 下圖是心臟的示意圖，若(甲)代表 右冠狀動脈 (right coronary artery)，則(乙)(丙)(丁)(戊)分別代表那些構造？(8分)



2. 請列出身體可以摸到脈搏的動脈(pulse of arteries)名稱，例如：位於膝蓋後方的 popliteal artery。(6分)

3. 填充題：下列構造的上皮細胞為何？(8分)

例如：Fallopian (Uterine) tube: ciliated columnar epithelium

_____ (1) Urinary bladder

_____ (2) Stomach

_____ (3) Esophagus

見背面

_____ (4) Vagina

4. 請以解剖觀點簡述肝臟的血液循環。(8分)
5. 請以解剖觀點簡述副甲狀腺(parathyroid gland)的解剖特徵與內分泌功能。(7分)
6. 請畫出並標明男性生殖系統中的 accessory glands?(6分)
7. 請畫出並標明腎臟的顯微構造中，那些與血壓的調控有關。(7分)
8. 請描繪脊髓(橫斷面)中主要的運動及感覺神經路徑，註明其名稱及功能。
(15%)
9. 請依方位將眼框骨(orbit)的各面組成骨骼，系統化地說明。(15%)
10. 請條列說明控制眼球運動的肌肉及其各別所支配的神經。(10%)
11. 請依序說明咽(pharynx)的分類依據及其各別所具獨特的構造。(10%)