

中央警察大學 107 學年度碩士班入學考試試題

所 別：防災研究所

科 目：氣候變遷與災害

作答注意事項：

1. 本試題共 4 題，每題各占 25 分；共 3 頁。
2. 不用抄題，可不按題目次序作答，但應書寫題號。
3. 禁用鉛筆作答，違者不予計分。

一、名詞釋義

- (一) 生物累積 (Bioaccumulation)
- (二) 一般性汙染物 (Conventional Pollutants)
- (三) 真實進步指標 (Genuine Progress Index)
- (四) 京都議定書 (Kyoto Protocol)
- (五) 巴黎協定 (Accord de Paris)

二、您為某縣市之消防局承辦防災相關業務的公務員，您所在局處目前正推行防災社區的發展與營造。公所遴選的社區，其里長透過公所承辦人員跟您表達想與某鄰近學校一同進行防災演練的意願，請問您應以何種正式管道聯繫相關單位、NGO 並傳達里民的意願給學校管理人員，以達成此一演練任務？

三、圖 1 為 1989-2013 年臺灣歷史災害點位分布，請說明其最可能的災害類型為何？並分析此災害類型的空間分佈特徵為何？以及分別從減災、整備、應變、復原觀點來擬定具體因應策略。

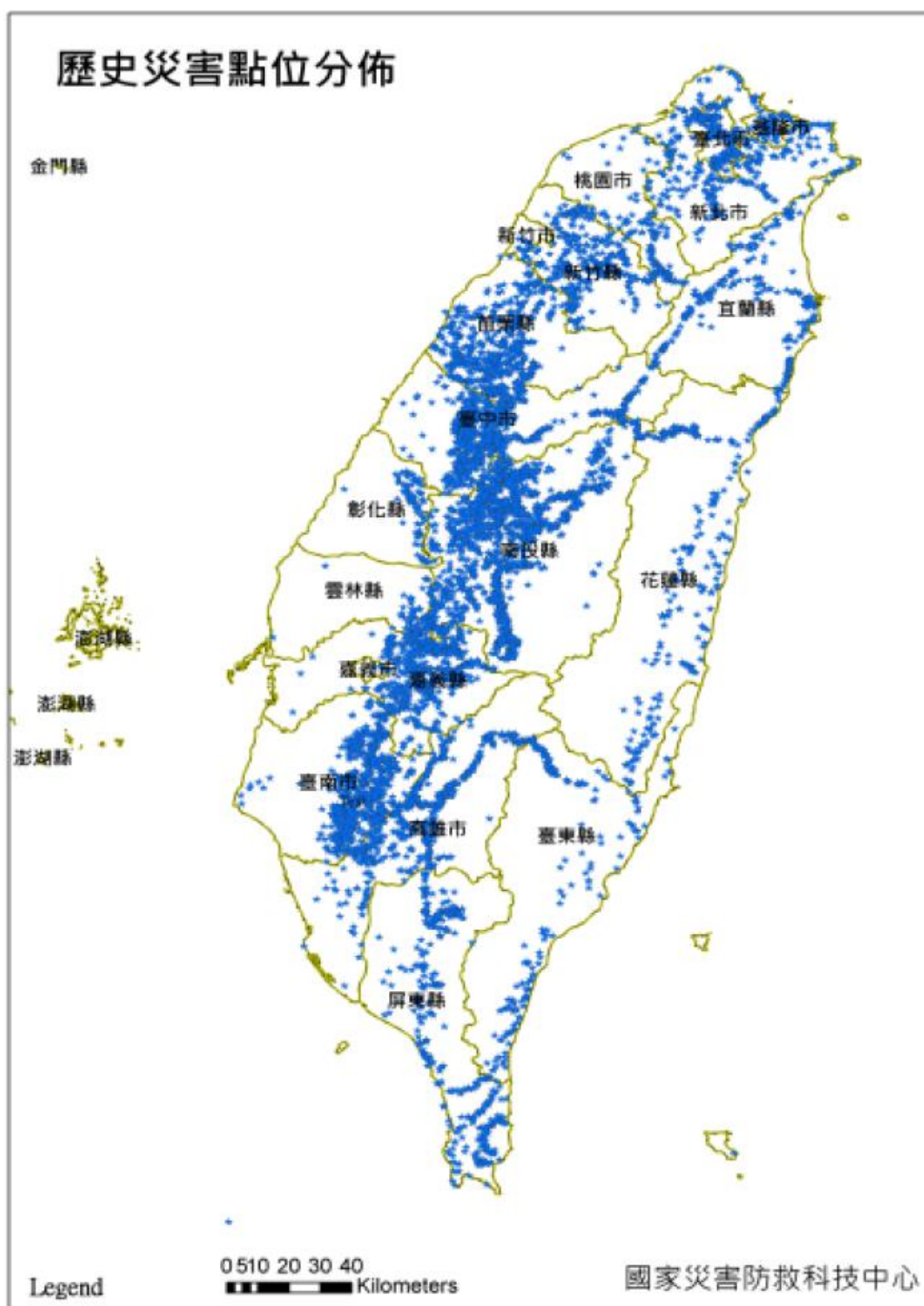


圖 1：臺灣歷史災害點位分布（1989-2013 年）（臺灣氣候變遷科學報告，2017）

四、圖 2 為 1987 - 2012 年全臺極端降雨之年發生次數，請依據圖中資訊，簡要說明短延時、長延時空間分佈特徵為何？並依據此空間分佈特徵，說明其對各地區可能造成的災害衝擊為何？以及各地區該如何因應災害與調適？

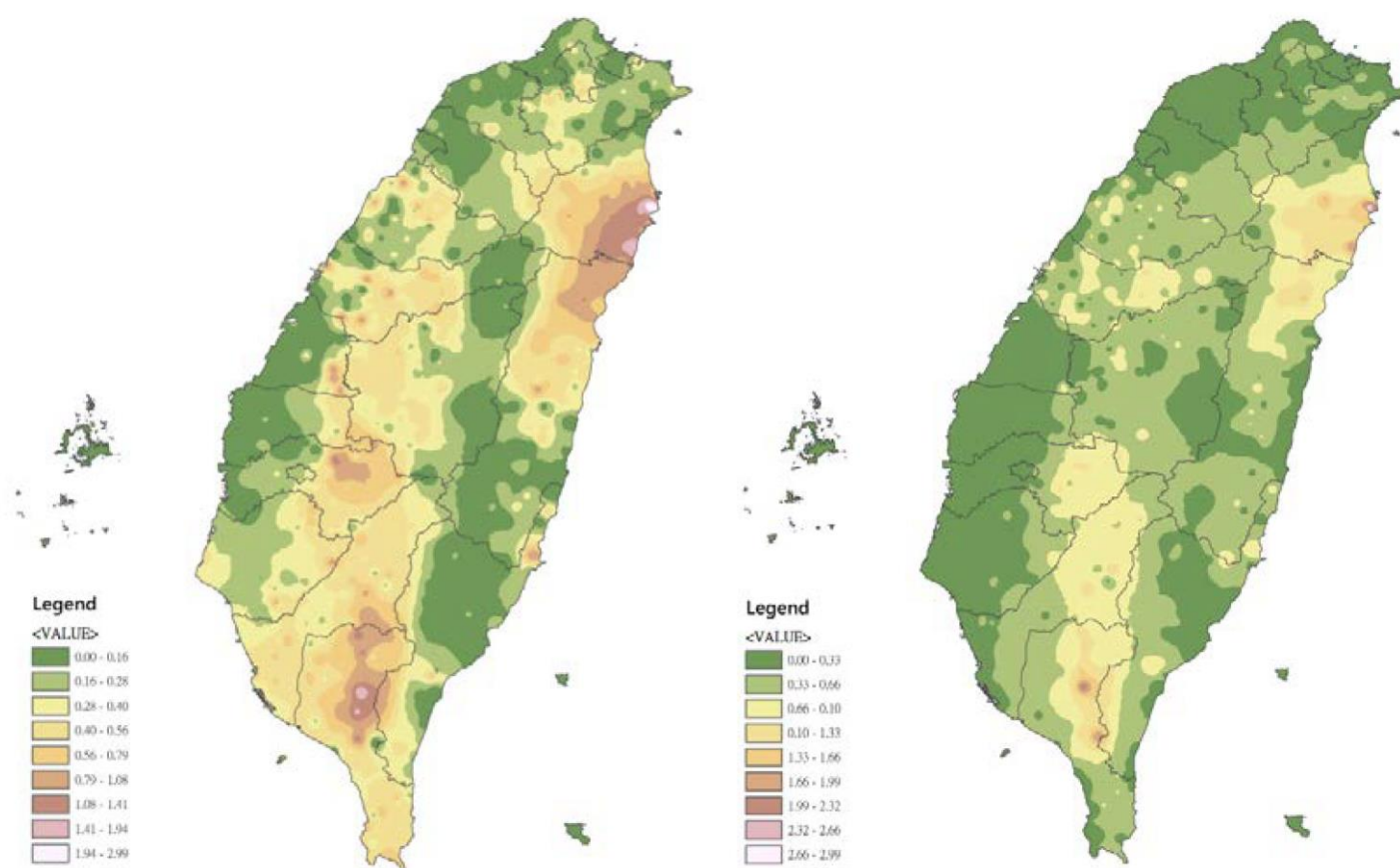


圖 2：1987 - 2012 年全臺極端降雨之年發生次數：（左圖）短延時；（右圖）長延時（臺灣氣候變遷科學報告，2017）