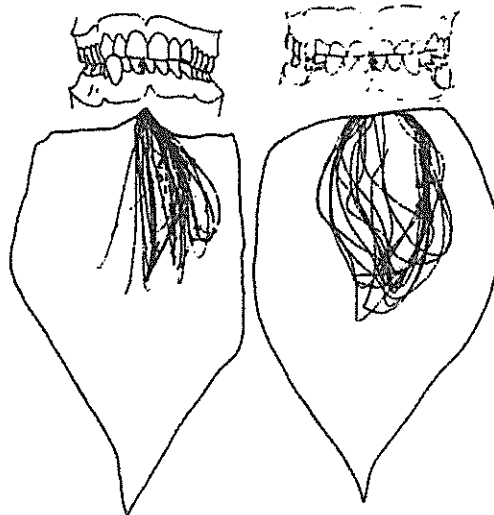


1. 1966 年 Ch. Gibbs 以 Replicator 記錄與重現下顎邊界與咀嚼運動，下圖分別是牙齒無明顯磨耗與明顯磨耗者的冠狀面邊界與咀嚼運動，請你根據這些下顎運動記錄評論傳統咬合器的問題與侷限? (10%)



2. 請問何謂 mutual protection occlusion? (10%)
3. 王先生做了右下後牙區的植牙固定牙橋後，發現青菜或肉絲有無法咬爛的情形，你該如何評估?又可能的原因為何? (10%)
4. 請問為何下顎 45x8 的 bridge 失敗率很高?在哪些條件下也許可以考慮施行? (10%)
5. 請比較 fiber post 與 casting post 的優劣 (10%)
6. 請比較 monolithic lithium disilicate 與 zirconia 這兩種材料分別用來製作全瓷冠的
 - (a) 代表廠牌(各舉一種)
 - (b) 製作過程
 - (c) 性質比較
 - (d) 適合使用何種黏著劑與理由 (12.5%)
7. 請解釋 metal-ceramic crown (PFM crown) 中 porcelain-metal 相連結的原理，並說明此連結常見的 failure mode 有哪些? 原因為何? (12.5%)
8. 何謂 "All-on-4" treatment concept? 請指出它的適應症(indication), 並說明它與一般的植體固定義齒有何不同? (12.5%)
9. 何謂 "vertical preparation"? 請比較它與傳統方式的不同與優缺點。 (12.5%)

試題隨卷繳回