

# 國立臺灣師範大學 100 學年度碩士班招生考試試題

科目：自然地理學

適用系所：地理學系

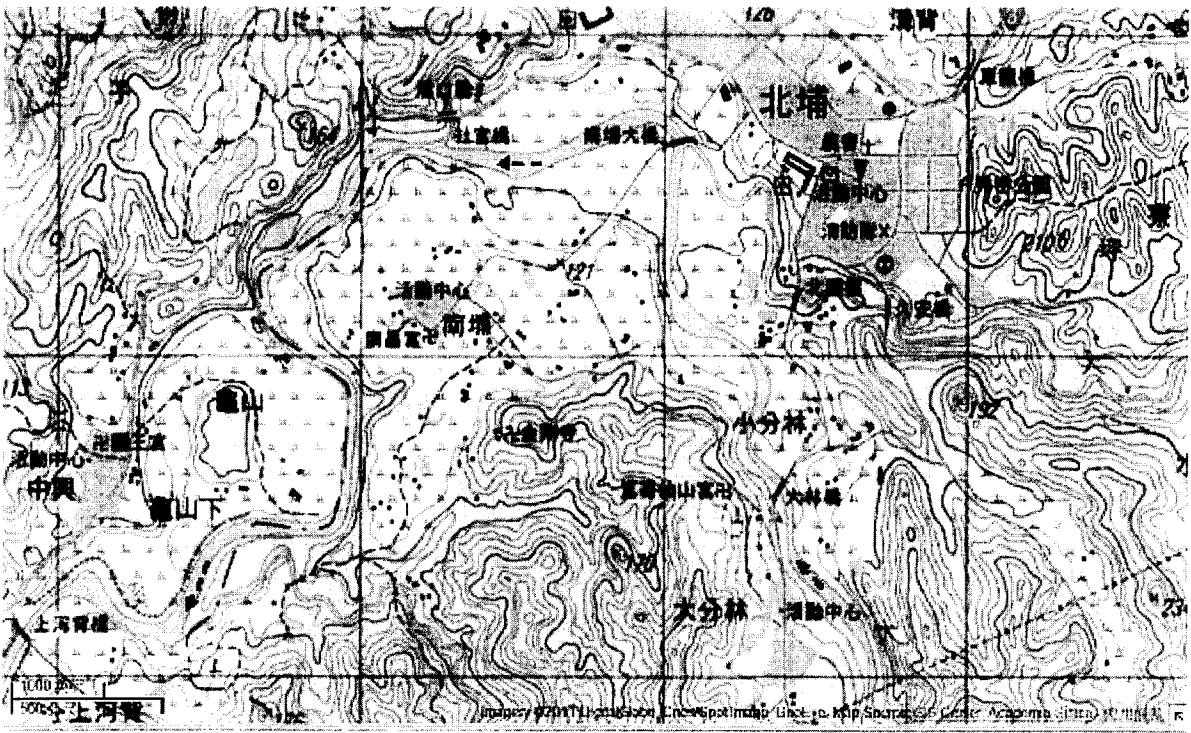
注意：1.本試題共 2 頁，請依序在答案卷上作答，並標明題號，不必抄題。2.答案必須寫在指定作答區內，否則不予計分。

- 一、請解釋何為大氣中的條件性不穩定。(10 分)
- 二、請解釋何為氣候門 (Climate gate)，這對全球氣候變遷的認知有何影響。(10 分)
- 三、請以台北為例，畫出氣候平均上的海平面氣壓日變化 (二十四小時變化) 特徵，並說明為何有此日循環的極值。(10 分)
- 四、請比較臺灣西部 (脊樑山脈以西) 的第三紀 (The Tertiary Period) 地層區與第四紀 (The Quaternary Period) 地層區之地下水資源可開發量的差異性。(10 分)
- 五、森林的植被類型及其覆蓋度與坡地水土保持有何關聯性？請說明之。(10 分)
- 六、請分別描述「聚鐵鋁作用 (鐵鋁化作用)」(ferrallitization) 與「灰化作用 (灰壤化作用)」(podzolization) 兩種土壤化育作用之內涵；並比較兩者在成土環境上的差異性。(15 分)
- 七、下列五種地形中，請任選三個，說明造成該種地形的主要因子。請以簡圖 (單張或一系列) 和簡要文字註記的方式作答；答案超過三個的部分，將不予評分。(15 分)
  - (1) 順向坡 (dip slope)
  - (2) 橫沙丘 (transverse dune)
  - (3) 蛇丘 (esker)
  - (4) 坍塌滲穴 (collapse doline)
  - (5) 土石流扇 (debris flow fan)

# 國立臺灣師範大學 100 學年度碩士班招生考試試題

八、下圖是臺灣某張經建版地形圖(1:25000)的一部份(改以灰階印刷)，請據以回答下列題目。(10分)

- (1)「南埔」位在何種地形(landform)上？請說明你如此判斷的理由。
- (2)「龜山」所在地形的特徵為何？請以示意圖說明該地形的成因。



農田      等高線      河流      ← 流向

九、在全球暖化和海準面上升(sea level rise)的疑慮中，海岸變遷的課題更受關注。(10分)

- (1)請列出造成海岸變遷的重要作用 and 因子。
- (2)臺灣海岸以西南部數百年來「內海(潟湖)陸化」的變化最顯著。請舉出其他任一處海岸發生顯著侵淤變化的案例(時間尺度不拘)，並配合圖，說明其影響因子。