

中原大學 100 學年度 碩士班 入學考試

3 月 19 日 10:00~18:00

建築學系建築組設計理論類

誠實是我們珍視的美德，
我們喜愛「拒絕作弊，堅守正直」的你！

科目：歷史建築再利用

(共 5 頁第 1 頁)

可使用計算機，惟僅限不具可程式及多重記憶者

不可使用計算機

眷村博物館

一、計畫緣起

民國 38 年 (1949 年)，國民政府軍隊在國共內戰中節節敗退，開始大規模的撤退到台灣。當時前後撤退來台的軍民和政府官員大約有一百五十萬人，國軍官兵約有六十萬人。國軍官兵進駐台灣，開啓了國軍眷村的居住形態超過五十年。

眷村的人口組成來自中國大陸不同省份、不同鄉鎮，語言也夾雜各種不同方言和鄉音，飲食口味更是南轅北轍，加上許多台灣籍的眷村太太，眷村人口組成相當多元豐富，一個較具規模的眷村成爲中國各地鄉土習俗交流互動的場所，亦成爲中國多元文化的縮影。在時代背景和國家政令之下，他們彼此接納、互相包容、患難與共，形成一種內聚的體系，成爲一個大時代中，小社群的生命共同體。由軍人眷屬居住的房舍所形成的眷村，孕育出一種特有的性格和生活模式，一般稱之爲「眷村文化」。

隨著台灣政治、經濟與都市的發展，台灣多數的眷村從早期的偏遠地區，成爲現今都會區的一部份。高密度、高建蔽率、低容積率的老舊眷村，停留在 50 年前的光景，周遭林立的現代化大樓與這些老舊眷村成爲一種強烈對比。自民國 80 年以後，許多老舊眷村快速拆除，重建成高層國民住宅，或成爲公共設施用地，或拍賣給私人建商。眷村的歷史、文化和實質環境，隨著現代化的腳步，蕩然無存。台灣曾經有過 885 個眷村，如今留下的不到十分之一，有鑑於此台灣北部某眷村經由在地文史工作者和眷村第二代的呼籲，幸得保存。

二、空間需求

該眷村主要爲一層樓之連棟式住宅，總共有 14 排，總計 100 戶，其再利用計畫定位爲「眷村文化體驗園區」，主要內容亦已完成，包括眷村文物研究室 (第 1 排)、地方文史工作室 (第 1 排)、文化創意產業工作室 (第 2、3 排)、藝術家工作室 (第 6、7 排)、國際學生來台短期宿舍 (第 8~14 排，約 80 人) 等空間，該文化園區之其中第 4、5 排 (詳附圖一)，有 14 戶擬作爲眷村博物館之常設館，其內容如下：

1. 2 戶在配置、空間、立面、平面、剖面等皆維持原貌，以呈現當年眷村之生活形態。
2. 5 戶可以連接或獨立，更改隔間，作爲南北小吃之體驗空間。
3. 6 戶可以連接或獨立，更改隔間，作爲眷村文物之陳列。
4. 1 戶做爲行政管理空間。

三、設計需求

1. 依上述之需求，規劃 14 戶之配置關係，並說明規劃配置之理念和動線。
2. 空間之使用方式。
3. 昔日籃球場爲眷村多活動之戶外空間，爲眷村居民主要生活記憶的一環。目前尙未有再利用計畫，請提出該空地的使用方式，以配合全區再利用計畫。

四、注意事項

1. 爲節省您的時間，所有提供之圖說，可以直接黏貼、修改使用。
2. 因應規劃需求，居住單元之隔間牆可以遷移或部分拆除，結構系統暫不考慮。
3. 籃球場約 50m x 45m，請自行放大比例，說明再利用計畫。

中原大學 100 學年度 碩士班 入學考試

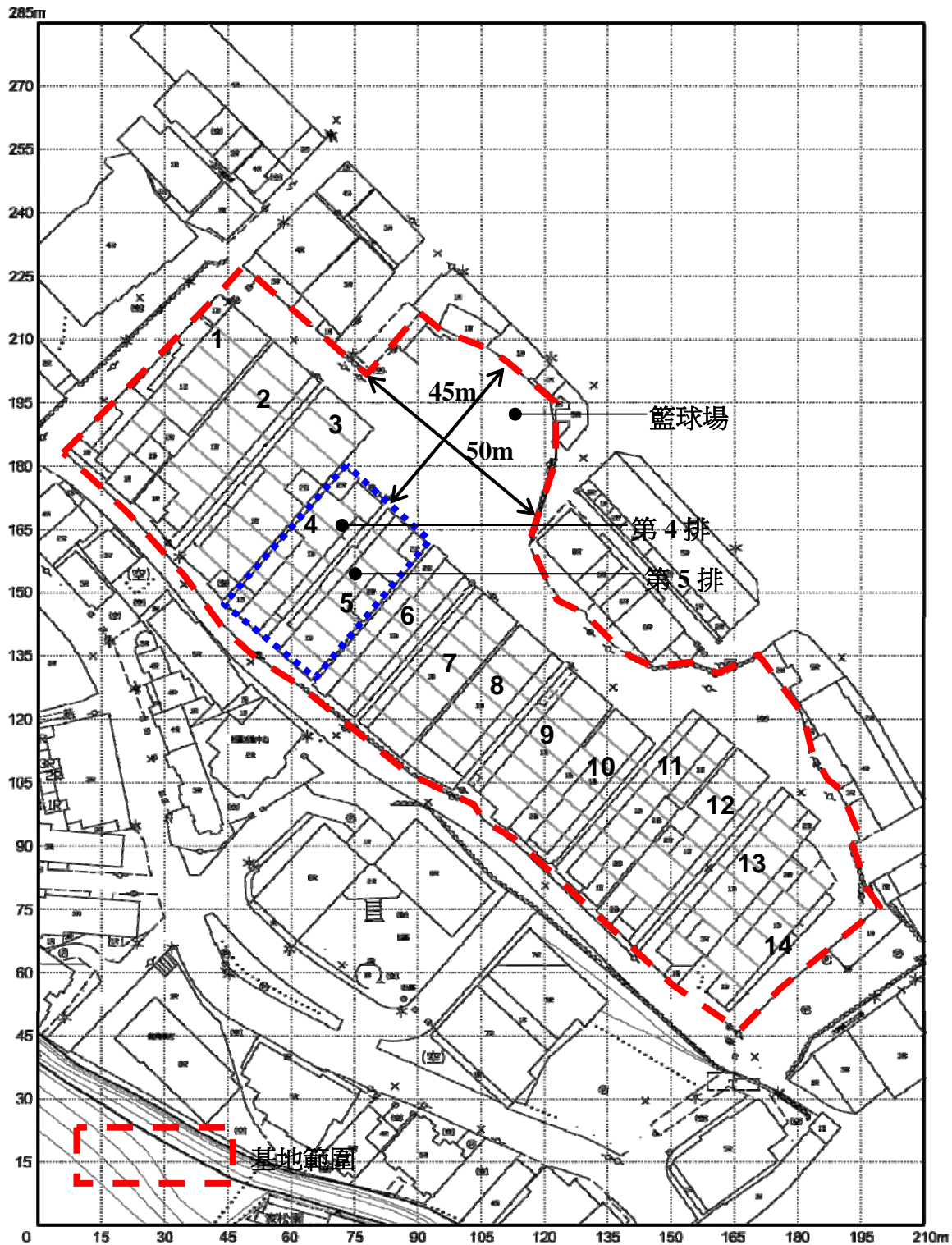
3 月 19 日 10:00~18:00

建築學系建築組設計理論類

誠實是我們珍視的美德，
我們喜愛「拒絕作弊，堅守正直」的你！

科目：歷史建築再利用

(共 5 頁第 2 頁)



附圖一 眷村配置圖

中原大學 100 學年度 碩士班 入學考試

3 月 19 日 10:00~18:00

建築學系建築組設計理論類

誠實是我們珍視的美德，
我們喜愛「拒絕作弊，堅守正直」的你！

科目：歷史建築再利用

(共 5 頁第 3 頁)



眷村現況鳥瞰照片



眷村局部保存情形現況照片



眷村室內現況照片

附圖二 眷村現況照片

中原大學 100 學年度 碩士班 入學考試

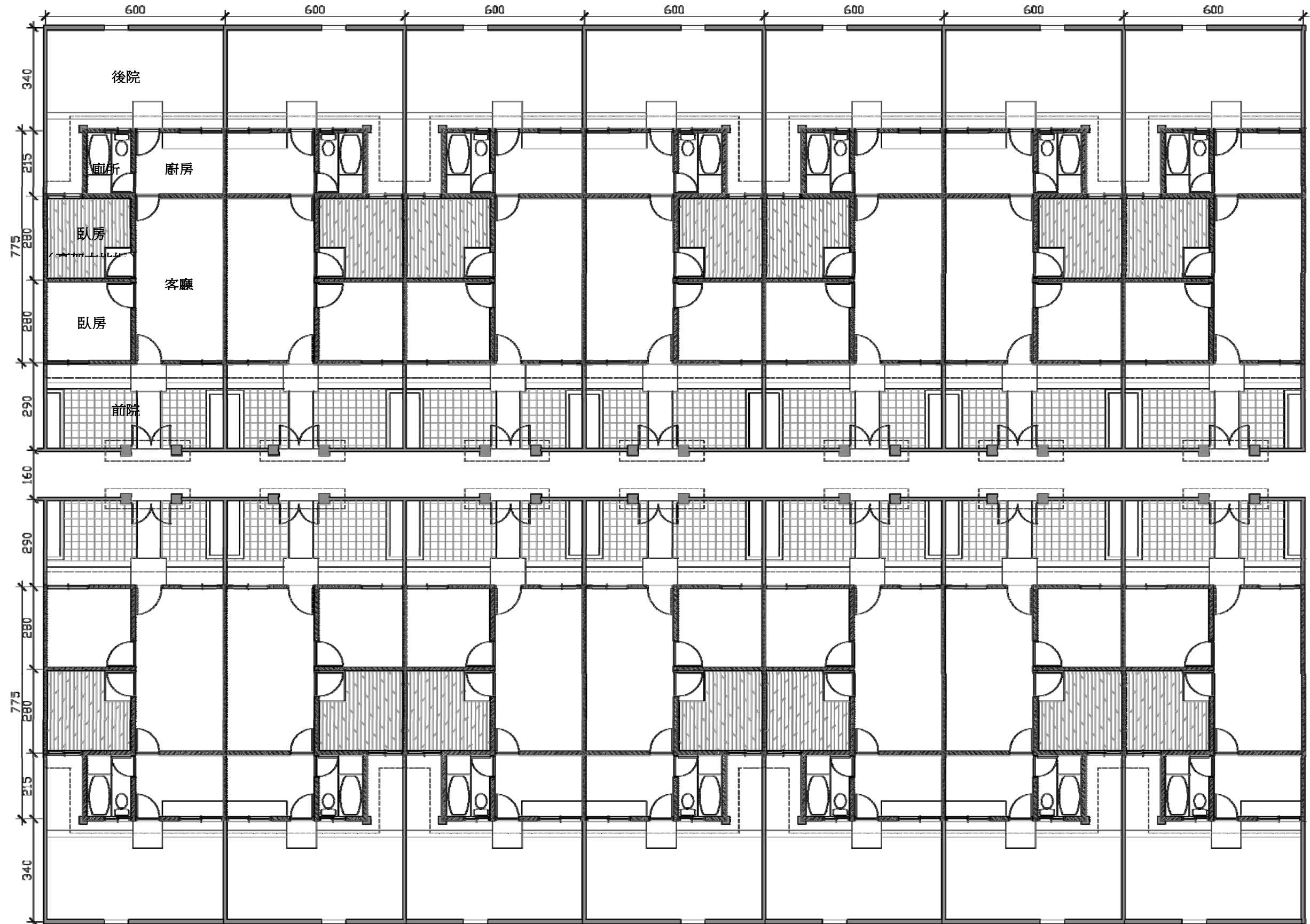
3 月 19 日 10:00~18:00

建築學系建築組設計理論類

誠實是我們珍視的美德，
我們喜愛「拒絕作弊，堅守正直」的你！

科目：歷史建築再利用

(共 5 頁第 4 頁)



附圖三 第四、五排平面圖



中原大學 100 學年度 碩士班 入學考試

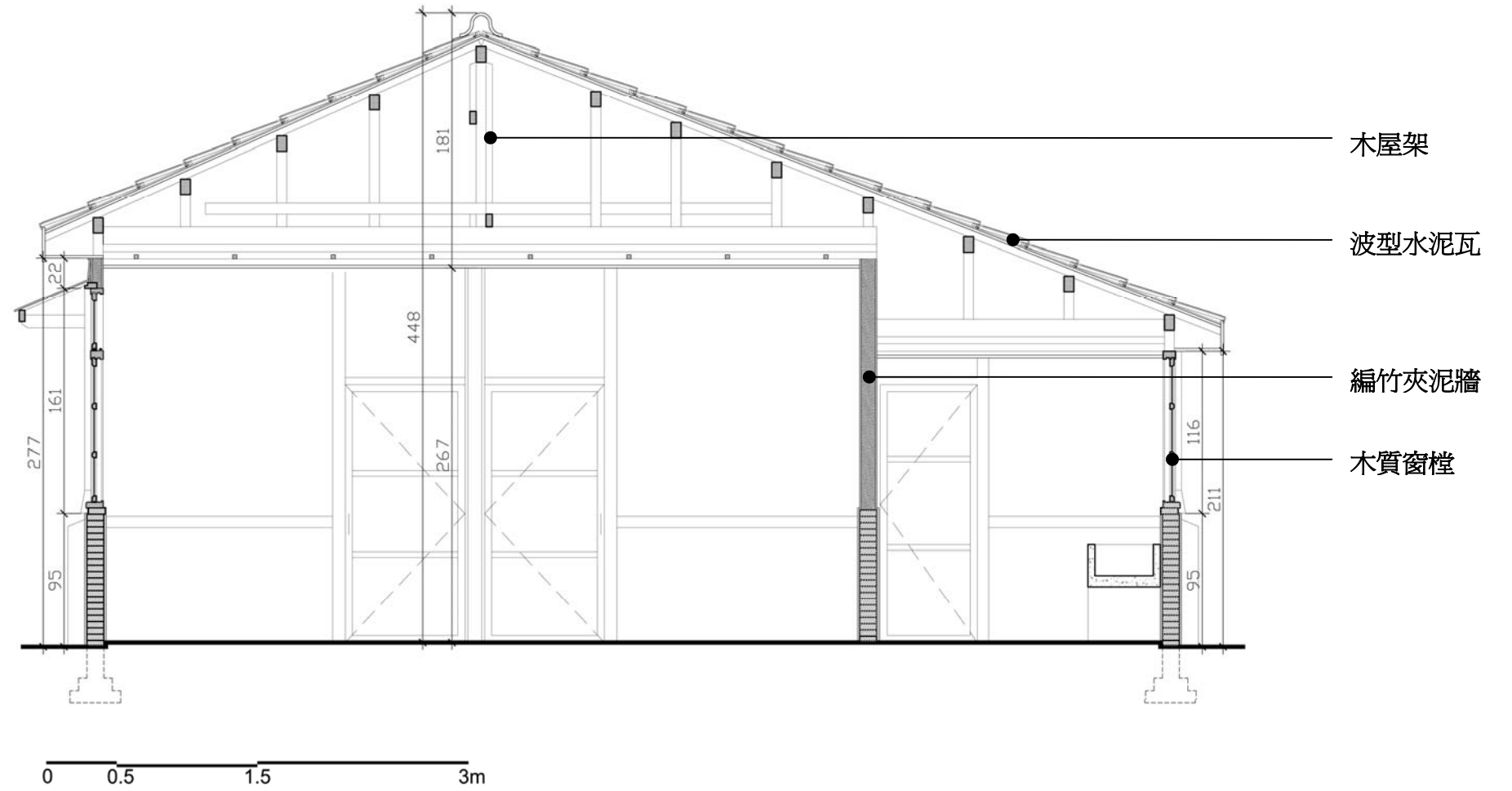
3 月 19 日 10:00~18:00

建築學系建築組設計理論類

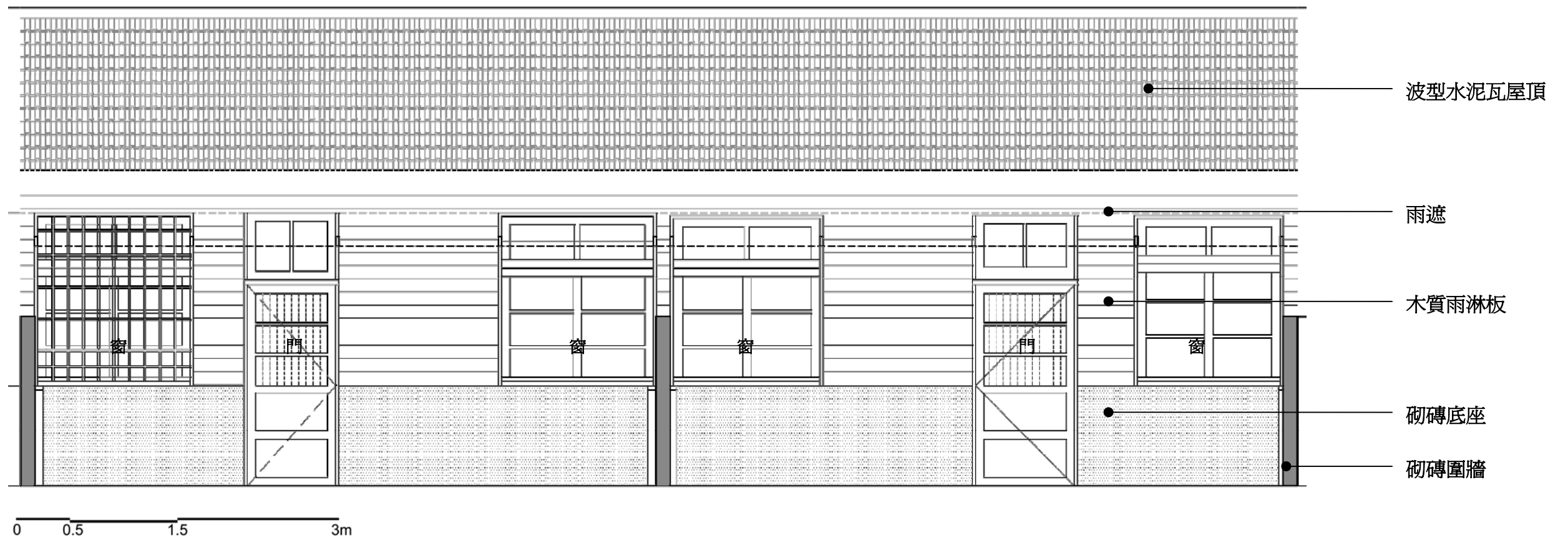
誠實是我們珍視的
我們喜愛「拒絕作弊」

科目：歷史建築再利用

(共 5 頁第 5 頁)



附圖四 標準剖面圖



附圖五 標準立面圖