

科目：景觀設計

系所組：景觀設計學系

*景觀設計題目為統合規劃、設計、經營管理之概念性提案，共三題，考生從中任選兩題作答，並請務必標清楚題號或標題。每一題為50%。

一、社區住宅庭院設計

設計緣由

業主一家人喜歡親近大自然，從事戶外親子活動，因此決定搬離視野侷限且吵雜的市區，在郊區的某一大型住宅社區中購買一塊基地，以實現一家人的生活夢想。目前建築設計構想已初步擬定，兩夫妻決定聘請景觀建築師來參與討論室內外界面的處理以及戶外庭院的設計。

基地介紹

基地位於郊區的大型住宅社區中，住宅社區設有門禁、警衛巡邏及保全設施，社區寧靜安全，地勢平坦，全區有完善的人行道，車速限制 25km/hr，道路兩旁人行道種植已有十五年樹齡的印度紫檀。建商售地後，由住戶自行設計，或由建商委派建築師依據各別住戶需求設計住宅型式，建蔽率 50%，所有住宅不高於三層樓。住戶公約規定不得加設鐵窗與違建，與人行道相鄰之圍牆鼓勵採開放設計以促進社區居民交流互動，每戶基地前人行道可自主維護管理及設計，但不能防礙人行動線。

基地東南為下斜的山坡，坡度約為 30 度（等高線標高請參看圖檔），可眺望絕佳的山谷遠景，西北臨接 2.5m 人行道與 8m 車道，其它兩面為鄰宅，鄰宅之位置如附圖所示，確實開窗位置與樓層高度請自行設定。夏日有西南風吹拂，冬天則有很強的北風、東北風。

建築設計原始構想

建築配置的構想來自於傳統三合院的精神並採用亞力山大模式語言的一些想法（105 朝南的戶外空間、106 戶外“正空間”、107 有天然採光的翼樓、109 狹長形住宅、115 有生氣的庭院、127 私密性層次、129 中心公用區、136 夫妻的領域、137 兒童的領域、138 朝東的臥室、139 農家廚房、142 起居空間的序列、160 建築物邊緣、166 迴廊、167 六英尺深的陽台、168 與大地緊密相連），期望室內空間能夠完全融入沉浸於戶外庭院並延伸至山谷、大自然環境中。

住宅為一樓平屋頂，三合院的形式圍塑出一個在中軸線上的室內客廳與戶外中庭，以做為型式、生活以及精神的中心，依據家庭成員的生活習慣、需求與互動，中軸線區分出臥房區域以及起居區域，臥房區域又區分出小孩與大人兩個部份，起居區域則分成用餐空間與閱讀娛樂空間，所有的起居動線圍繞交織在中軸線的周圍，每個空間都能方便通達，但又隱約形成空間層次與領域感。而小孩子的室內外起居空間與女主人的主要工作活動空間都在中庭的四周，也方便隨時照料與親子互動。除了戶外中庭部份，建築物的配置將其外部空間區分成幾個大小、形狀不一的區域，以配合對應室內空間的生活起居，此外還有玄關入口採光造景，以製造入口特殊效果與兼顧相鄰空間的視覺、通風採光需求。

※ 注意：1. 考生須在「彌封答案卷」上作答。

2. 本試題紙空白部份可當稿紙使用。

3. 考生於作答時可否使用計算機、法典、字典或其他資料或工具，以簡章之規定為準。

科目：景觀設計

系所組：

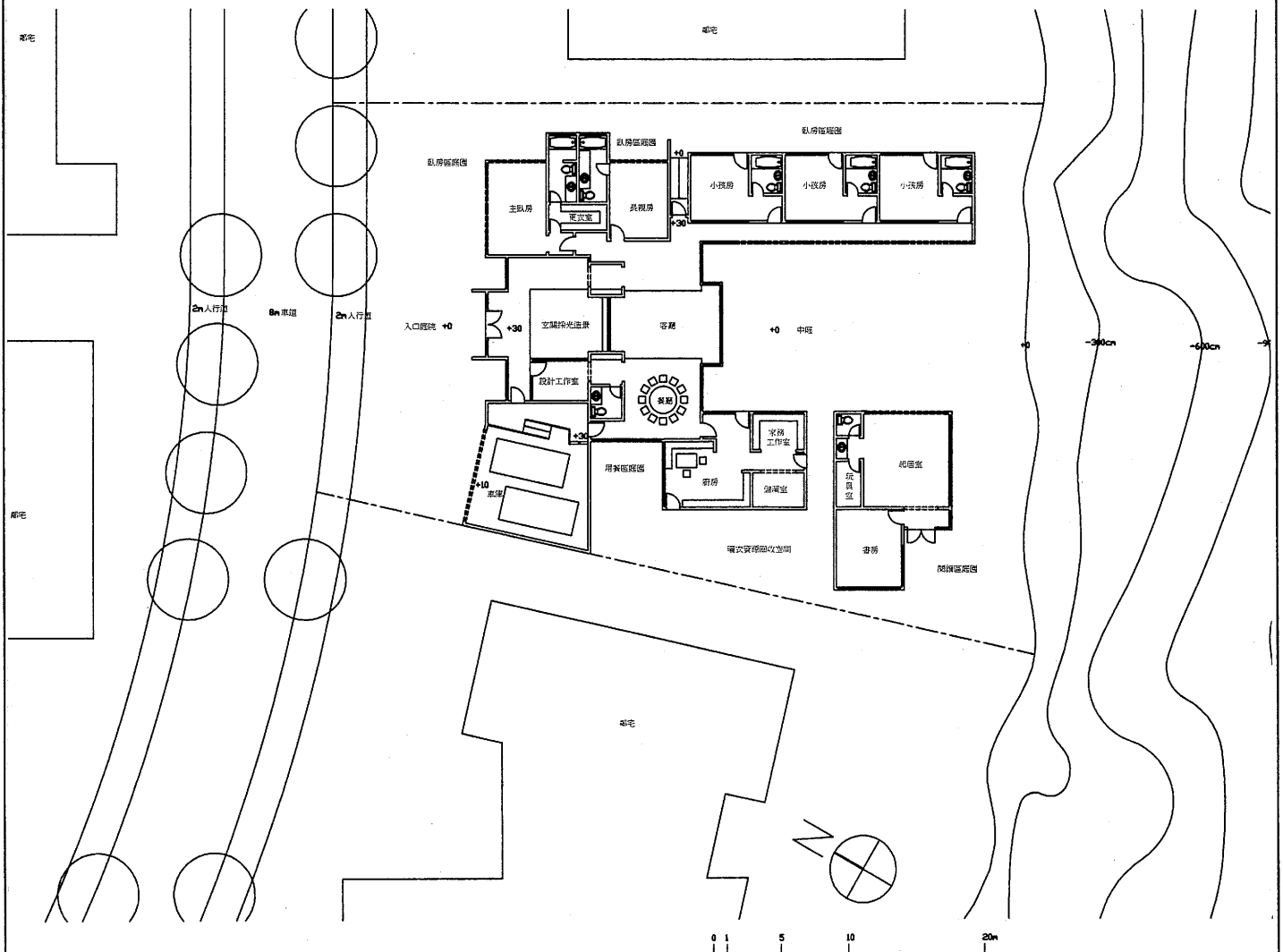
*景觀設計題目為統合規劃、設計、經營管理之概念性提案，共三題，考生從中任選兩題作答，並請務必標清楚題號或標題。每一題為50%。

設計說明

1. 請提出外部庭院之設計圖說
2. 上述相關基地建物之特性與業主之需求如有未詳盡之處請自行補充設定，並提出相對應之庭院設計構想說明。
3. 如有需要可適度修改建築物立面開口位置與屋頂等型式。

圖面要求

1. 基地分析與業者需求說明
2. 庭院設計構想說明
3. 平面配置圖 1/200
4. 剖立面圖 1/200 (至少一向)
5. 透視圖 (至少一處)



- ※ 注意：1. 考生須在「彌封答案卷」上作答。
2. 本試題紙空白部份可當稿紙使用。
3. 考生於作答時可否使用計算機、法典、字典或其他資料或工具，以簡章之規定為準。

科目：景觀設計

系所組：

*景觀設計題目為統合規劃、設計、經營管理之概念性提案，共三題，考生從中任選兩題作答，並請務必標清楚題號或標題。每一題為50%。

二、社區公園設計

有一積極推動社區綠美化的社區，有一社區公園用地擬進行設計並設置一社區中心，包括社區幼稚園、社區活動中心、社區圖書館、社區教室，希望邀請景觀建築師參與整合社區公園與社區中心之規劃，並依據以下資料提出規劃構想：

1. 社區中心建築概要：

社區中心機能包括社區幼稚園，社區活動中心，社區圖書館，社區教室，義工值班室，廁所茶水間、走廊、樓梯間、倉庫等服務空間。社區中心最大單層投影面積不超過 500m^2 ，總樓地板面積不超過 1000m^2 ，社區居民希望能在社區中心的建築規劃中，延續社區積極推動居民參與立體綠化的構想；建築物區位及造型，請配合現地環境條件及鄰地既有建築配置。

2. 社區公園需求概要：

社區高齡者與學齡兒童使用公園之需求高，假日偶有社區跳蚤市集或文創工作者的創意市集、社區居民戶外表演活動等；社區公園用地內現有二株樹冠8公尺老榕樹擬予保留。社區中心未來由居民進行屋頂平台及整體環境的立體綠化，以及後續的管理維護，規劃時應表達此一需求的對策方案。

您是受邀的景觀建築師之一，社區委員會期望的規劃構想內容包括(至少但不限定)：

1. 社區公園與社區中心的空間或活動相容性分析。
2. 社區中心各樓層與戶外的空間關聯分析圖(可與平面、剖面圖結合)。
3. 社區公園整體配置構想圖、立剖面圖。(建築細部可適度簡化)
4. 其他您認為必要的或精采的規劃構想圖。

※ 注意：1. 考生須在「彌封答案卷」上作答。

2. 本試題紙空白部份可當稿紙使用。

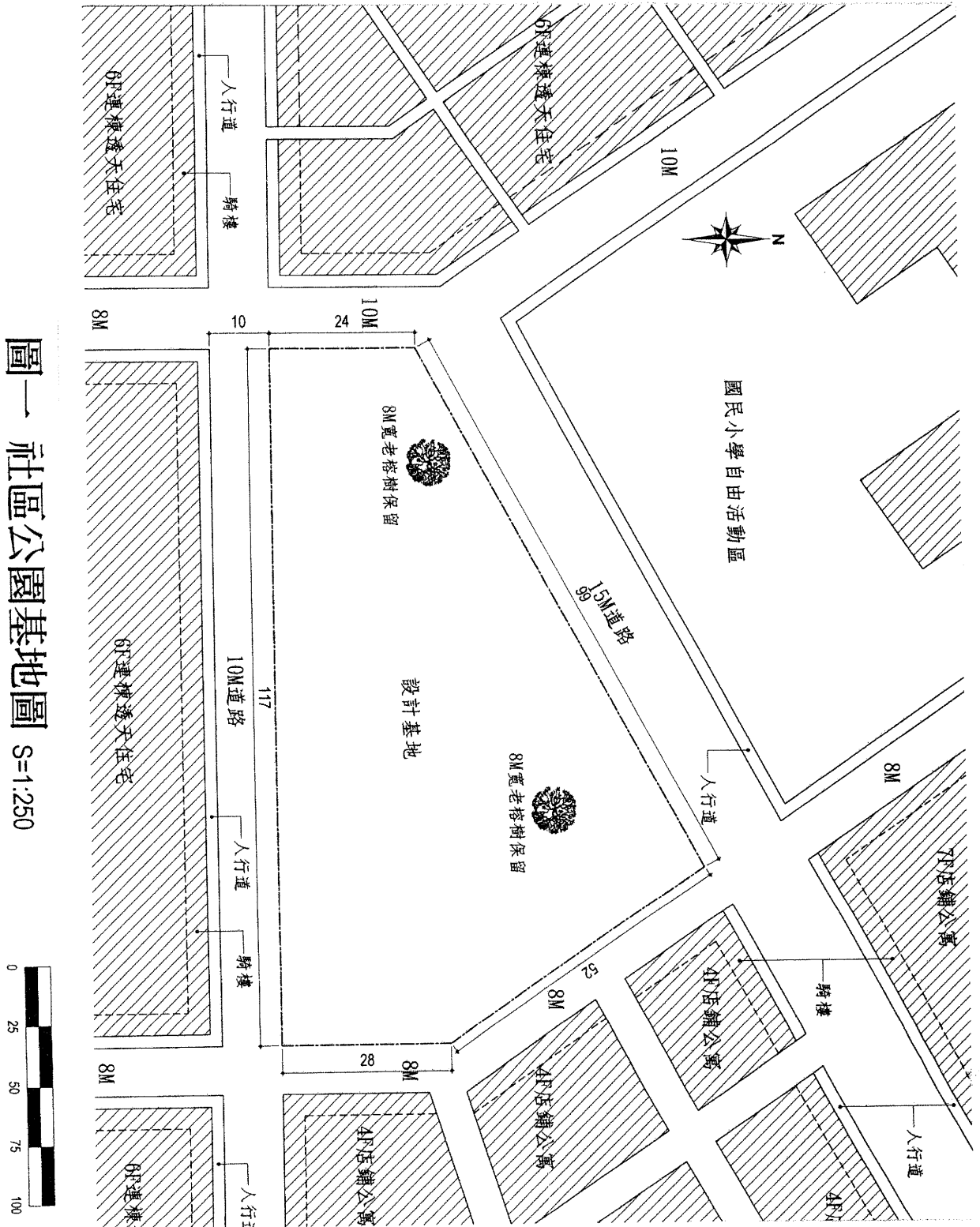
3. 考生於作答時可否使用計算機、法典、字典或其他資料或工具，以簡章之規定為準。

科目：景觀設計

系所組：

*景觀設計題目為統合規劃、設計、經營管理之概念性提案，共三題，考生從中任選兩題作答，並請務必標清楚題號或標題。每一題為50%。

社區公園設計基地圖



圖一 社區公園基地圖 S=1:250

- ※ 注意：1. 考生須在「彌封答案卷」上作答。
- 2. 本試題紙空白部份可當稿紙使用。
- 3. 考生於作答時可否使用計算機、法典、字典或其他資料或工具，以簡章之規定為準。

科目：景觀設計

系所組：

*景觀設計題目為統合規劃、設計、經營管理之概念性提案，共三題，考生從中任選兩題作答，並請務必標清楚題號或標題。每一題為50%。

三、山坡地設計

有一小型的休閒山莊基地位於海拔約500公尺的台灣中北部坡地，如圖2之基地地形圖；有意開發為定點短期渡假山莊，設計需求如下：

1. 短期渡假小屋12單元之住宿單元。
2. 服務中心提供住宿登記、餐飲服務及區內活動服務。其基本空間為深度12公尺，長度96公尺的長條狀空間，設計者可將36公尺長度任意分成數段或堆疊(例如將96公尺分成兩段堆疊，就成為長48公尺的兩層樓建築，或其他反映配置構想的形式)，再行組合成您認為合理的平面形式(T、Y、L、X)，以適應坡地地形特徵。服務中心主要出入口可設在您認為合理的樓層。
3. 停車需求：大型遊覽車停車位一位，小客車25輛，停車場坡度不得大於5%。服務中心服務動線入口設1位貨車停車位。
4. 區內無汽車道，全數規劃為步道型式，沿線配置休閒、賞景及原野運動設施。
5. 設施及建物的配置，應利用整地或調整構造形式等方法，使與地形相呼應。

本設計著重在設施與地形的契合程度，請於設計中儘可能表達設施的區位選擇、整地構想、設施構造的調整或其他與地形相配合的作法，運用繪圖或文字說明均可。

設計成果需求：全區配置圖(如有整地，應以虛線標示整地線的調整位置)全區縱向剖面圖(至少2處)

※ 注意：1. 考生須在「彌封答案卷」上作答。

2. 本試題紙空白部份可當稿紙使用。

3. 考生於作答時可否使用計算機、法典、字典或其他資料或工具，以簡章之規定為準。

