

系所組別： 建築學系甲組

考試科目： 建築及環境設計

考試日期： 0220 · 節次： 1-4

※ 考生請注意：本試題 可 不可 使用計算機

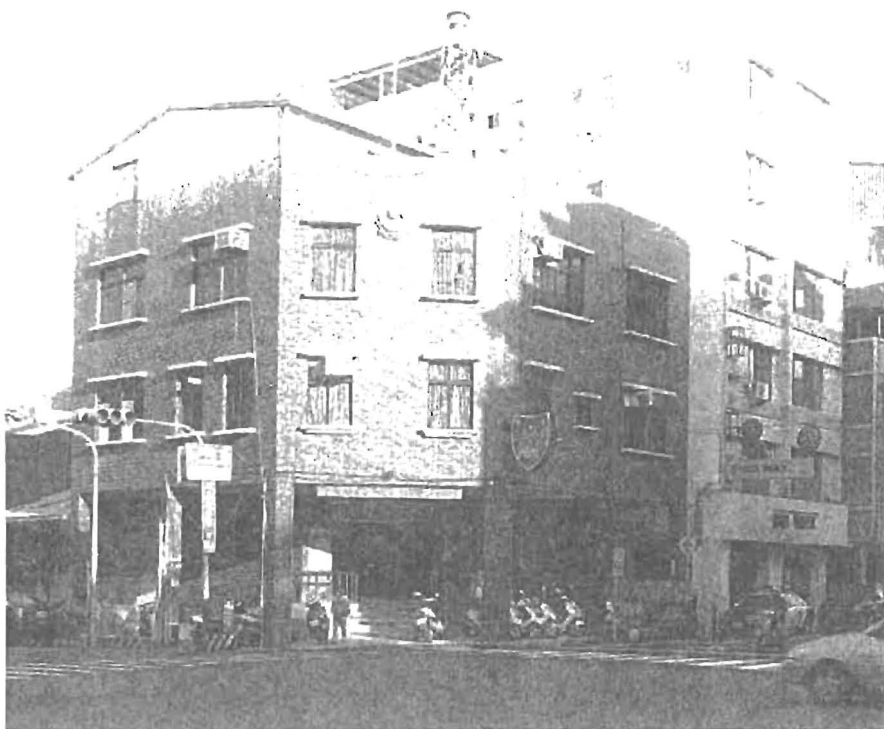
題目：警察局立面翻新設計(100%)

說明：這是一座位於台南市中區的警局派出所，毗鄰文化園區。長久以來，本地警察局建築造型呈現的印象，刻板而保守。我們作為建築人，能夠為人民保姆做的事，莫過於提供嶄新的造型設計，來呈現出效率與親民的形象。

設計需求：請為此警局重新設計立面，為了符合日後機能之擴充，請規劃為四層樓。必須考慮戶外空調機掛置的美觀問題，並符合原有的採光與通風量。柱間距與樓地板高度根據所附照片，由常識判斷。以造型與比例為評分重點。

圖面要求：

- 1.五十分之一立面圖呈現
- 2.規定以鉛筆與尺規繪製（不可著色）
- 3.共三向立面，以連續展開繪製
- 4.儘量能呈現出建材
- 5.是否加上陰影，自行決定



PS:
攝影者面朝西北
拍攝得此照片。