



注意事項：

1. 答案依序書寫於答案卷上，不必抄題。
2. 答案卷不可書寫任何可辨別個人姓名或特殊標記，違者不予計算。
3. 請於試題紙上填寫准考證號碼，繳卷時「試題」、「答案卷」一併繳回。

一、選擇題：每題五分。

1. 經濟學存在，是因為：

- (A) 相對於慾望，資源是過度充裕，所以分配的問題存在 (B) 市場制度會阻礙資源的運用 (C) 相對於人類需求，資源是有限的 (D) 政府干涉有限資源的運用和組合

2. 經沿著一條直線型需求線下滑：

- (A) 需求彈性愈來愈小 (B) 需求彈性將不變 (C) 需求彈性將愈來愈大 (D) 需求彈性將趨近於無窮大

3. 下列何種情況可稱之為需求具有彈性：

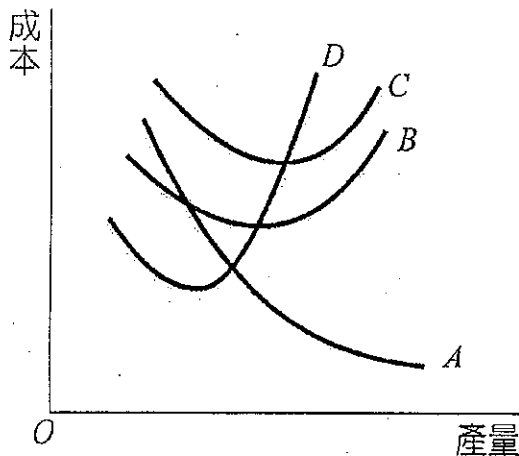
- (A) 彈性大於零 (B) 彈性小於 1 (C) 彈性大於 1 (D) 需求線大於 45° 。

4. 個人需求曲線為負斜率的原因是：

- (A) 所得變少 (B) 邊際效用遞增 (C) 邊際效用遞減 (D) 負的邊際效用。

5. 在下圖中，B 曲線和 C 曲線之間的距離愈來愈小是因為

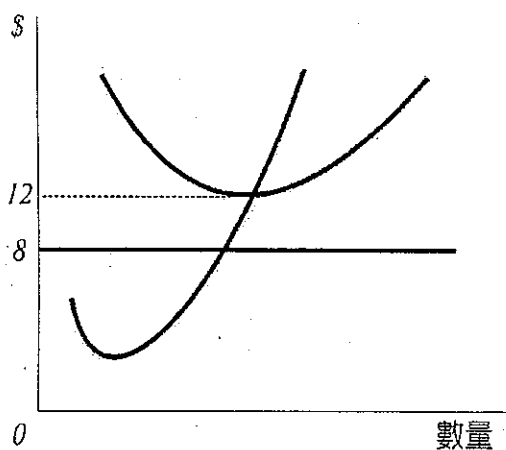
- (A) 總成本的減少 (B) 平均固定成本的降低 (C) 報酬遞減 (D) 邊際成本上升



6. 邊際成本曲線(MC)與下列各曲線的關係為何？

- (A) 通過 ATC、AVC 與 AFC 之最低點 (B) 通過 ATC 與 AVC 之最低點 (C) 通過 ATC 與 AFC 之最低點 (D) 通過 AFC 與 AVC 之最低點。

7. 下圖為一完全競爭廠商的短期成本曲線。若該商品的市場價格為 8，在短期間該廠商會



- (A) 繼續存在於該產業 (B) 損益平衡 (C) 有經濟利潤 (D) 有虧損。

8. 獨占市場結構常被認為較完全競爭市場結構缺乏效率，乃是因為

- (A) 獨占廠商追求利潤最大的關係 (B) 獨占廠商成本較高 (C) 獨占下產量較低，售價較高 (D) 獨占下產量與售價不符合利潤最大原則。

9. 壟斷性競爭廠商與完全競爭廠商不同之處在於

- (A) 廠商數眾多，為價格接受者，不能享超額利潤 (B) 廠商數眾多，為價格決定者，不能享超額利潤 (C) 產品略有不同，為價格接受者，不能享超額利潤 (D) 產品略有不同，為價格決定者，在短期下可享超額利潤。

10. 下列何者比較沒有外部性？

背面尚有試題



注意事項：

1. 答案依序書寫於答案卷上，不必抄題。
2. 答案卷不可書寫任何可辨別個人姓名或特殊標記，違者不予計算。
3. 請於試題紙上填寫准考證號碼，繳卷時「試題」、「答案卷」一併繳回。

- (A) 享受一碗牛肉麵 (B) 在人多的室內抽菸 (C) 在圖書館中喧嘩 (D) 在都市中排放廢氣。
11. 某國之生產函數為 Cobb-Douglas 形式的一次齊次函數，技術進步率每年 2%，資本成長率每年 1%；勞動投入成長率每年 1%，產出成長率等於：
(A) 4% (B) 3% (C) 2% (D) 無法計算。
12. 根據 Solow 模型，假設每人平均產出為 y ，每人平均資本為 k ，生產函數為 $y=k^{0.5}$ ，儲蓄率為 20%，人口成長率為 3%，技術進步率為 2%，折舊率為 5%，則穩定狀態下之每人平均資本為：
(A) 1 (B) 2 (C) 4 (D) 8。
13. 已知名目利率為 5%，通貨膨脹率為 7%，則實質利率約為多少？
(A) 12% (B) 2% (C) -2% (D) 35%。
14. 根據 IS-LM 模型，當央行想藉公開市場操作降低利率，則央行該如何操作？影響如何？(A) 買債券，IS 右移 (B) 買債券，LM 右移 (C) 賣債券，IS 右移 (D) 賣債券，LM 右移。
15. 當處於凱因斯所稱的流動陷阱(liquidity trap)時，下列何者政策效果之說法正確？
(A) 貨幣政策無效 (B) 財政政策無效 (C) 財政政策應搭配貨幣政策 (D) 利率不能提高。
16. 在古典學派模型中，貨幣供給減少會導致什麼結果？
(A) 總供給線左移 (B) 總供給線右移 (C) 總需求線左移 (D) 總需求線右移。
17. 關於古典學派的論點，下列何者正確？
(A) 強調失業為常態 (B) 認為財政政策有效 (C) 認為工資具僵固性 (D) 認為物價具完全伸縮性。
18. 經濟體系尚未達到充分就業時，若中央銀行在貨幣市場中大量發行乙種國庫券、定期存單與儲蓄券，在消費支出不受利率水準與投資支出不受所得水準影響的前提下，將會導致：
(A) 消費支出增加 (B) 物價水準降低 (C) 實質所得增加 (D) 投資支出增加。
19. 設有下列 IS-LM 模型， $Y=C+I+G$ ， $C=140+0.8Y_d$ ， $T=200$ ， $I=200-500r$ ， $G=120$ ， $M/P=100$ ， $L=50+0.3Y-500r$ ，設政府支出增加 30，請計算政府支出的排擠效果對均衡所得的影響幅度 x 為：
(A) 65 (B) 80 (C) 90 (D) 95。
20. 當總合供給線為垂直線時，下列何種政策可促使產出增加？
(A) 政府支出增加 (B) 政府支出減少 (C) 降低重貼現率 (D) 改進生產技術。