



國立臺中科技大學

104學年度碩士班考試入學暨碩士在職專班試題

准考證號碼：

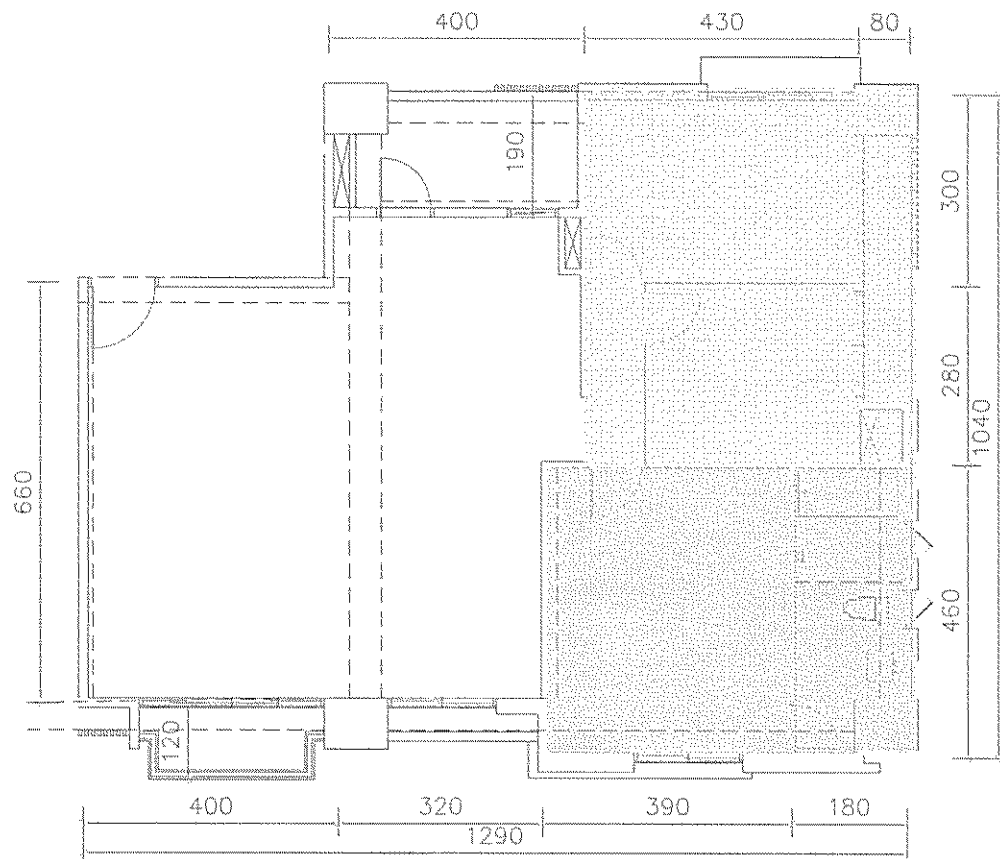
系 所：室內設計系碩士班

科 目：102 室內設計理論與實務

注意事項：

1. 答案依序書寫於答案卷上，不必抄題。
2. 答案卷不可書寫任何可辨別個人姓名或特殊標記，違者不予計算。
3. 請於試題紙上填寫准考證號碼，繳卷時「試題」、「答案卷」一併繳回。

1. 室內環境品質牽涉到使用者的舒適性與設備使用的耗電量。試問一般室內環境品質所指的舒適環境為哪幾類？要如何符合各類舒適度的要求，同時又能達到設備耗電的減量？(20分)
2. 希臘時期的美學觀，常為了最終視覺效果而在造型上作線條的微調。請以此「視覺修正」的觀點說明，古希臘人在公共建築物周圍的迴廊設計中，會對四個角落的柱子做如何的修正處理？並述其原因。(20分)
3. 對於大專院校室內或建築空間等相關科系學生，修習大四「畢業設計」課程，你認為其意義為何？(20分)
4. 這是一個住宅平面圖，業主為媽媽與兩個青少年女兒居住的生活空間。請為他們家居生活的公共空間進行平面設計（不含灰階區域）。設計內容包括：相聚聊天的空間、烹調餐飲的空間、喝茶吃飯的空間、讀書寫字的空間與蒔花弄草的空間；上述各活動空間均需具備，但使用面積多寡與形式，可由設計者依設計構想調整。設計圖面比例為 1/40。(40分)



單位：公分