

國立臺灣師範大學 104 學年度碩士班招生考試試題

科目：地理學研究法

適用系所：地理學系

注意：1.本試題共 3 頁，請依序在答案卷上作答，並標明題號，不必抄題。2.答案必須寫在指定作答區內，否則不予計分。

一、地理學傳統上經常以「自然—人文」二元的觀點論述人地關係與地表景觀，請你根據下圖回答以下問題：

1. 何謂第一自然、第二自然、第三自然的論述？(10 分)
2. 說明地理研究中「自然—人文」的關係演變歷程，以及你自我的觀點。(10 分)

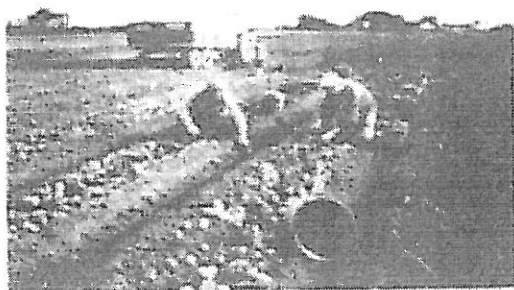


圖 1.1a (左上)第一自然。17 世紀印加王國塔皇庭蘇佑的繪畫。馬鈴薯堆疊起來儲存。

圖 1.1b (左下)第二自然。1980 年代，布列塔尼的工業化馬鈴薯耕作。

圖 1.1c (右圖)第三自然。基因改造的馬鈴薯。

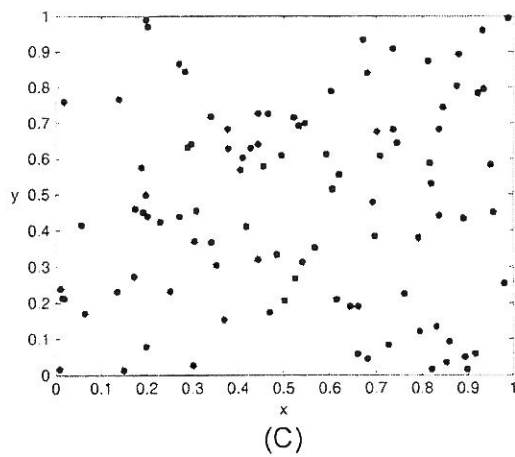
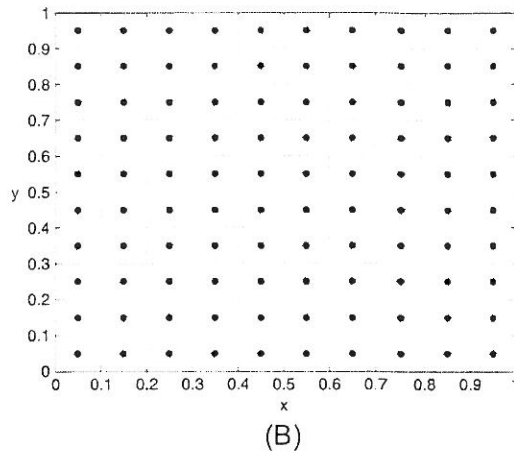
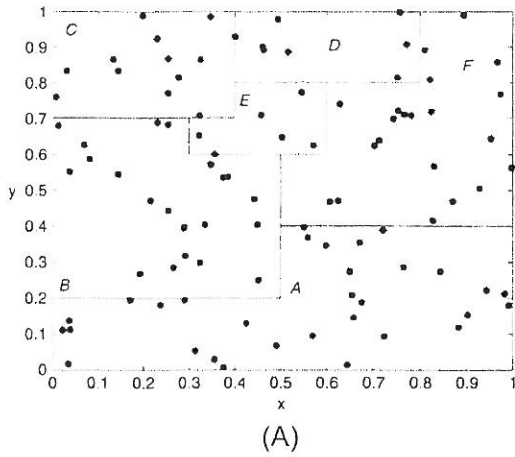
Credit: Pugh/The Times, 31/7/97

二、進行地理研究時，首先發現問題(地理現象或議題)，其次形成問題意識與研究發問(研究主題形成)，最後解決問題。請問：

1. 你覺得進行論文寫作時，如何發現問題？(5 分)
2. 你覺得進行論文寫作時，如何形成問題意識，並提出研究發問呢？(5 分)
3. 你覺得進行論文寫作時，要解決問題，如何取得分析、論述時的有效資訊呢？(5 分)

國立臺灣師範大學 104 學年度碩士班招生考試試題

三、下圖是在某區域進行空間抽樣的採樣點空間分布，請問圖中(A)、(B)、(C)分別採用哪種抽樣方法？(15分)



四、某研究想了解居住地與擁有智慧型手錶兩個變數間是否有顯著相關，於是針對四個不同地區居民(n=2208)進行問卷調查，列聯表分析結果如下：

		地區				總計	
		1	2	3	4		
擁有智慧型手錶	否	觀察值	465	597	323	390	1775
		期望值	463.0	612.6	317.5	381.9	1775
	是	觀察值	111	165	72	85	433
		期望值	113.0	149.4	77.5	93.1	433
總計		觀察值	576	762	395	475	2208
		期望值	576	762	395	475	2208

	數值	顯著性(雙尾)
卡方	3.43	0.33

1. 請列出此研究的虛無假設與對立假設。(10分)
2. 根據卡方檢定的結果應接受哪個假設？(5分)

國立臺灣師範大學 104 學年度碩士班招生考試試題

- 五、近日禽流感病毒逐漸在台灣擴散，目前已有桃園、彰化、雲林、嘉義、台南、高雄、屏東等縣市多處養禽場被驗出遭受感染，災情相當慘重。如果以遭受感染的養禽場作為空間分析單元，您會採用那些方法或指標以呈現禽流感的空間分布熱點？(20 分)
- 六、2009 年莫拉克颱風重創台灣，造成山區多處崩塌。如果以風災前及風災後的衛星影像進行空間分析時，您會採用那些方法或指標以呈現風災前後的地景變遷特性？(15 分)

