

國立臺北大學 104 學年度碩士班一般入學考試試題

系(所)組別：犯罪學研究所

科目：社會科學研究法

第 1 頁 共 2 頁

可 不可使用計算機

1. 請說明下面的公式代表了什麼，所計算出來的數值有何意義？(5%)

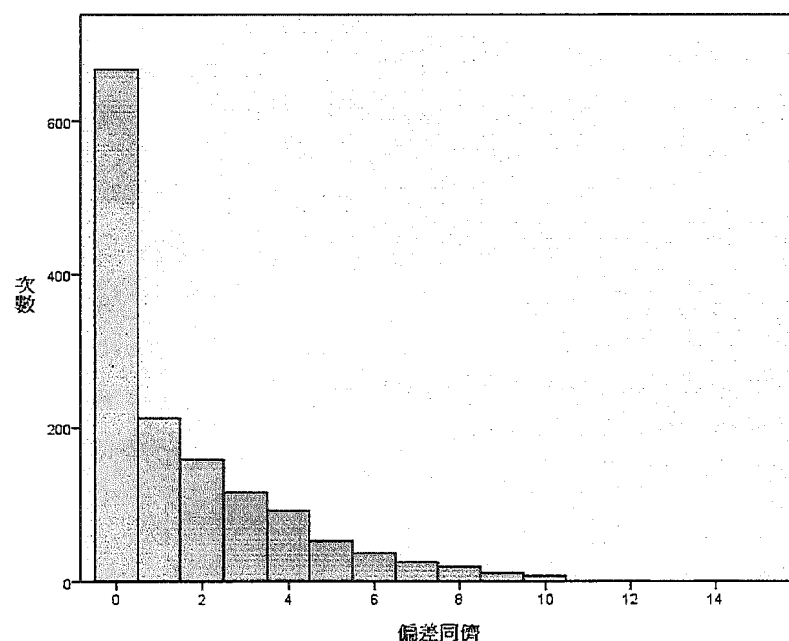
$$SE = \frac{\sigma}{\sqrt{n}}$$

2. 在多元迴歸模型中，下列 4 個統計值何者可以提供最清楚的訊息告訴我們，哪一個預測變項對於依變項的影響力最大，並說明原因。(5%)

標準化的迴歸係數(Beta)、零階相關係數(zero-order correlation)、偏相關係數(partial correlation)、部分相關係數(semi-partial correlation)。

3. 差別接觸理論認為越多朋友有偏差行為，個人就越可能出現偏差行為。小呆找到『青少年藥物濫用之起因：一個社會學習模型(第一年)』的資料，資料內詢問受訪學生，他們的朋友中是否有所列出的 15 項偏差行為。在整理資料後，小呆建立了一個新變項『偏差同儕』代表『受訪學生的朋友有多少種不同的偏差行為』，並跑出下圖。接下來請給予小呆一些分析上的建議 (10%)

- 首先小呆想要用一個統計數字呈現，來呈現『偏差同儕』這個變項的集中趨勢，並說明原因。
- 小呆將受訪學生的家庭狀況分為『健全家庭、單親家庭、隔代教養、其他』四種類別，想知道不同家庭狀況的學生其『偏差同儕』是否有差異。他如果要用 t-test 來分析的話，他需要做幾次 t-test？這樣的分析有沒有問題？對於這些問題，你有何建議？



4. 小瓜想要瞭解 165 專線是否可以減少詐騙的發生？於是與警政署合作，從去年 165 專線記錄中的來電號碼，隨機選出 1000 支電話號碼，進行追蹤研究。在千辛萬苦面對無數臭罵與掛電話的磨練後，小瓜和他的團隊終於成功完成 329 份電訪問卷。問卷資料顯示在撥打 165 專線後，最終僅有不到 1% 的民眾成為詐騙的受害者。因此，小瓜認為 165 專線確實能夠減少詐騙的發生！請問：(10%)

- 小瓜的結論有說服力嗎？為什麼？
- 還需要哪些資料？進行什麼樣的分析才能回答小瓜的問題？

試題隨卷繳交

接背面

國立臺北大學 104 學年度碩士班一般入學考試試題

系(所)別：犯罪學研究所

科 目：社會科學研究法

第 2 頁 共 2 頁

可 不可使用計算機

5. 下面是今年 1 月 8 日的新聞報導，侯副市長認為要能在有限的預算與人力下推動最適合嘉義市需求的行動派出所，必須要先瞭解那些作為在嘉義市是有意義的。(20%)
- 請根據此新聞報導，針對其中一項作為或服務，設計一個研究來協助侯副市長釐清此作為或服務是否有效。
 - 列出你將測量的變項，以及將使用何種統計分析方式來分析資料，並說明使用此方式的原因。

2015-01-08 自由時報

犯防專業侯崇文 推行動派出所

〔記者丁偉杰／嘉市報導〕嘉義市長涂醒哲提出「行動派出所」概念，要讓警察執勤更貼近民眾生活需求，具犯罪防治專業的副市長侯崇文認為，行動派出所也可提供民眾直接服務，如綜合資訊服務、加強夜歸婦女保護、居民遠門時的安家服務、協助家暴案件處理等，他將全力協助市警局落實推動。

市警局說，目前遇到舉辦大型活動或交通、治安有特殊狀況，會由警備隊與轄區派出所警車展開「機動派出所」勤務，維持治安、交通，雖然也同時受理民眾報案，但後續作業上，民眾得再赴派出所辦理；未來「行動派出所」除有報案功能，也要具備製作筆錄、開立報案三聯單等便民措施，具體做法研擬中。

侯崇文強調，行動派出所可將警察巡邏觸角延伸市區各角落，尤其結合民間力量，例如計程車或社區守望單位，佈建綿密的治安維護眼線，以最迅速的反應，抵達刑案現場，進行社區改造，採警民合作，來預防犯罪。他表示，警政工作資訊化很重要，第一線員警應建立通訊系統，全面錄音與管理，除能瞭解警察執法品質，更保護警察依法執法，同時也要強化警察圍捕勤務時的裝備，他會和警局共同規劃「環境空間設計」的犯罪預防策略，讓嘉市治安更好。

6. 一般而言，質性研究較強調對社會現象直接進行觀察、描述與分析，重視歷程、文字、故事、個案等，而較不強調因果、數字、概念和驗證。請問：質性研究的計畫書應該涵蓋哪些內容？一份好的質性研究計畫書，應該具備什麼樣的要素？請分點簡要敘述之。(25%)
7. 近年來，臺灣社會發生多起街友（遊民）遭受暴力傷害的案例，假設你的研究主題訂為「街友被害」，需要以深度訪談法蒐集資料，此研究可能遭遇到什麼樣的研究倫理議題？研究者可以採取什麼樣的行動，以充分尊重和保護研究對象（街友）、降低可能的傷害？研究者可以給予研究對象（街友）什麼樣的具體回饋？以及在給予物質回饋時應考量的問題？研究者如何在資料蒐集歷程中維護自身的安全？(25%)

試題隨卷繳交