

朝陽科技大學 101 學年度碩士班招生考試試題

系(所)別：建築系
組別：一般生丙組
科目：設計表現法

總分：100 分

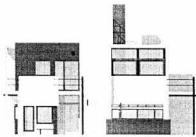
第 | 頁 共 | 頁

畫四個外觀透視素描

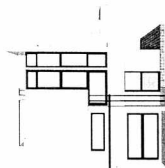
總分 100 分，每個作答 25 分。



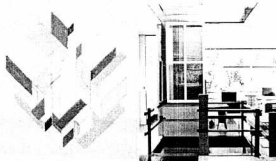
左側立面圖



正立面圖



右側立面圖



空間概念圖



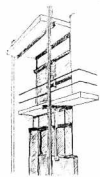
二樓室內空間圖

題目說明：

請在提供的考試用圖紙上繪製作業。

以上面所提供民國十三年荷蘭風格派代表作品 Schroder House 的三個立面與此設計的一個室內空間圖，及設計概念圖為依據。

畫出四個局部外觀透視圖，一消點、二消點、鳥瞰圖、蟲視圖的任何透視法空間畫法皆可。鉛筆、簽字筆、蠟筆、水彩的媒材不拘。每個圖並請寫出 100 字以上說明。每個圖至少大於 15cm*15 cm。



範例