



舊建築再利用設計

一、題目說明

為呼應國內知性旅遊的風潮，發展地方觀光，南部某歷史性老街有一棟閒置二層街屋(詳圖面)擬修復再利用做為餐飲及民宿之用，擬邀請你進行設計提案。規劃設計時需注意下列幾點：

- 1)依新的空間需求，可進行局部增改建，但原正立面及左右兩共同壁不得拆除，其他牆面及樓板可配合空間設計局部拆除，但須考慮適當的結構補強措施。
- 2)新設計需重視老街的紋理，增改建高度不得超過 3 層樓，且屋頂有 2/3 面積以上需為斜屋頂。
- 3)現有天井不得加蓋，現有門窗已腐朽，其大小及型式可依設計需要做微幅調整。

二、空間需求

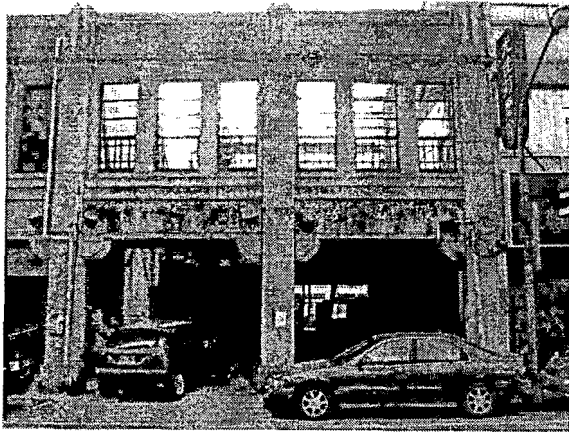
- 1)大廳
- 2)接待櫃台
- 3)夜間休息室(供值夜者休息，需提供單人床及衛浴設施) 一間
- 4)腳踏車租借空間 至少 6 輛
- 5)老街歷史展示空間(可與其他空間結合) 一間
- 6)茶飲簡餐---須對內、對外營業 一間(至少 12 座位)
- 7)雙人套房 二間
- 8)6-8 人通舖 二間
- 9)交誼廳 一間
- 10)男女衛浴 各一間
- 11)洗衣房(洗衣機、晾衣、依物整理平台) 一間

三、圖面要求

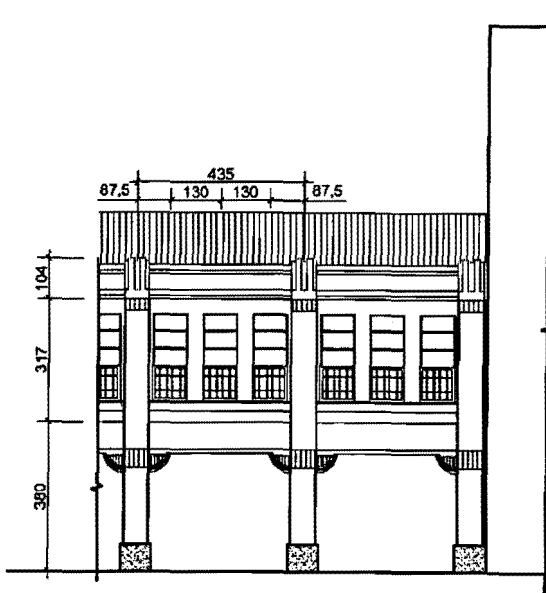
- 1)設計構想
- 2)配置圖 S:1/200
- 3)各層平面圖 S:1/50
- 4)剖面圖(至少兩向，需有一向剖到樓梯) S:1/50
- 5)各向立面圖 S:1/50
- 6)主要空間透視圖 室內、外觀各一



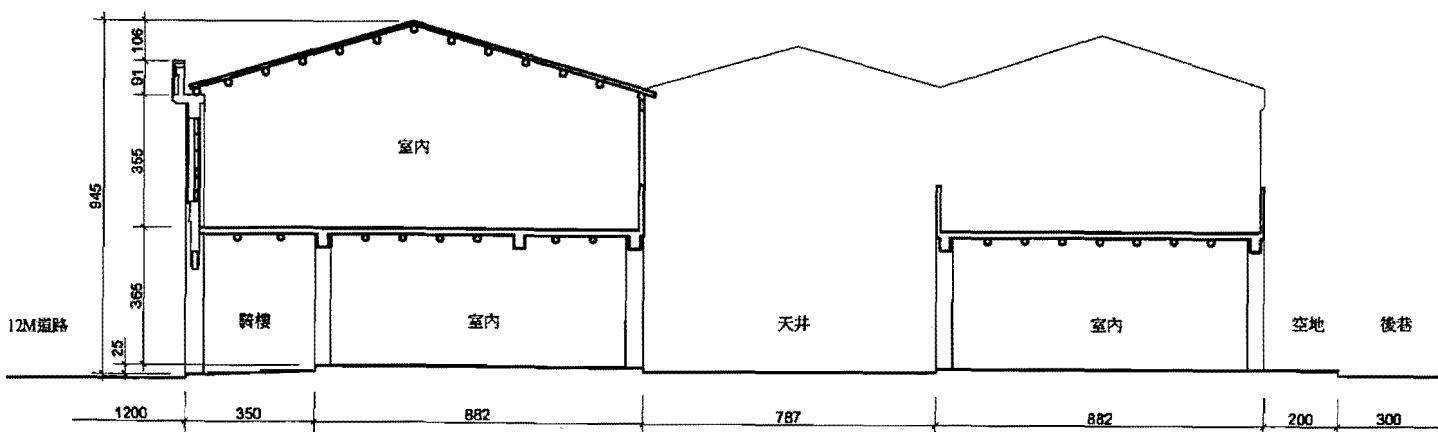
四、現況照片及圖面



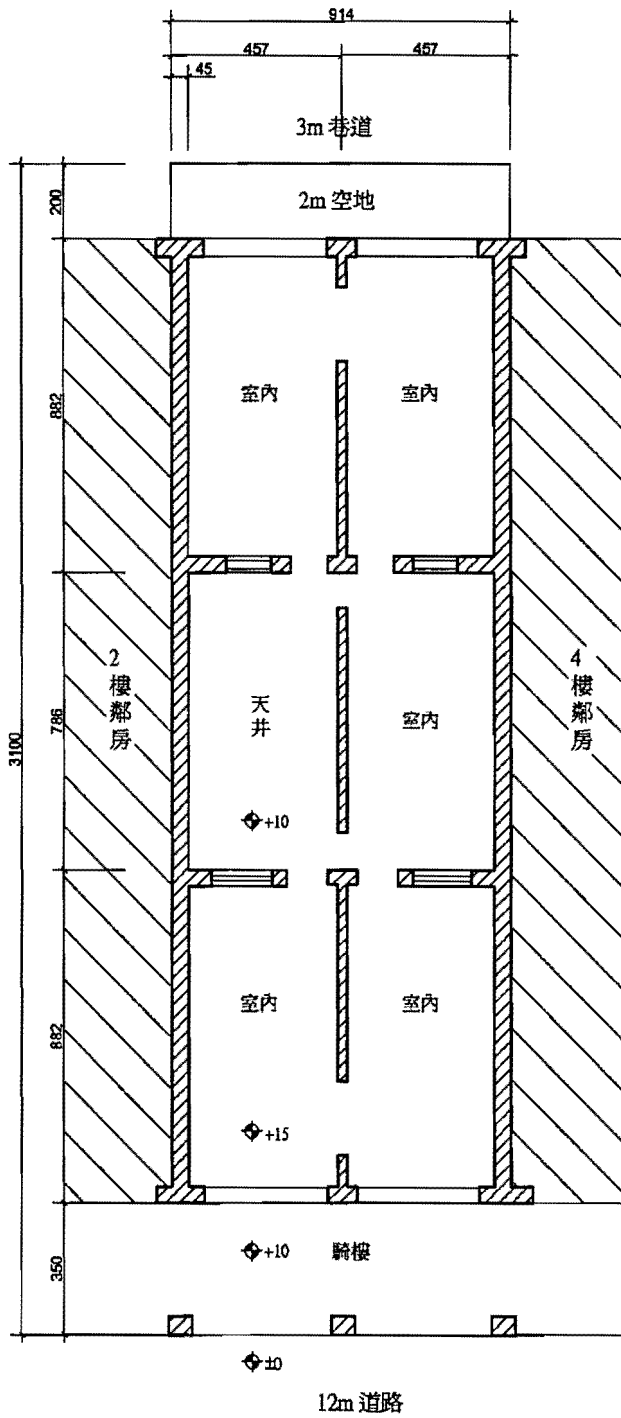
街屋現況照片



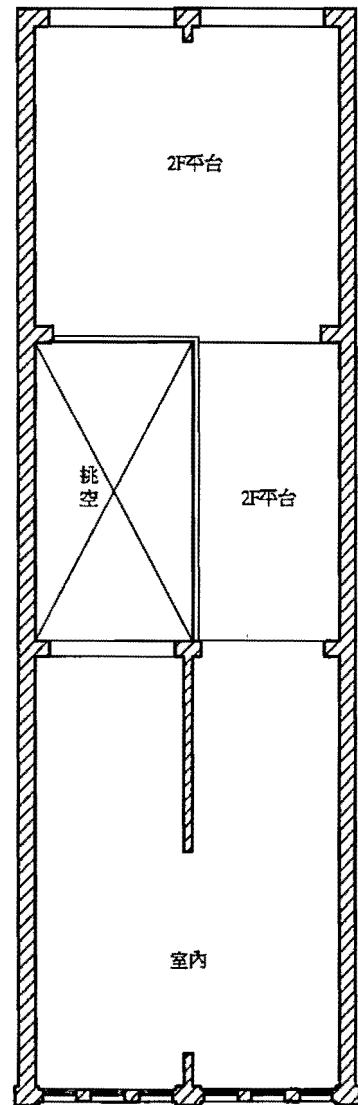
正立面圖 S=1/200



縱向剖面圖 S=1/200



一樓平面圖 S= 1/200



二樓平面圖 S= 1/200