

國立彰化師範大學 101 學年度碩士班招生考試試題

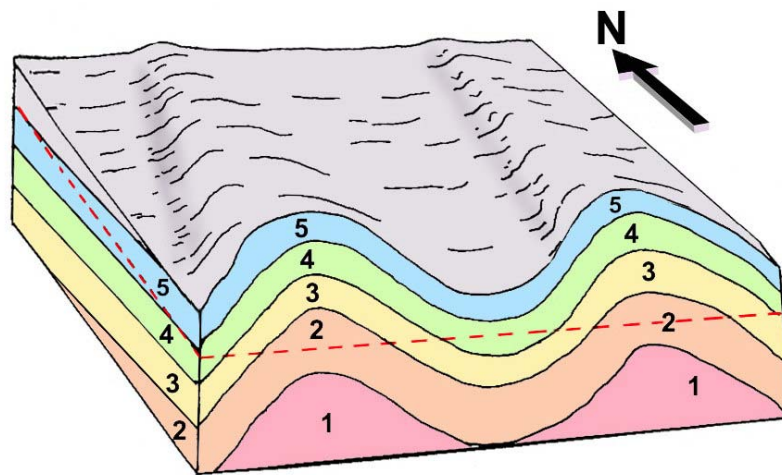
系所：地理學系

科目：自然地理學

☆☆請在答案卷上作答☆☆

共 1 頁，第 1 頁

- 一、地質構造如何控制河流地形的發育？試舉數種可能方式或以實例說明之。(25%)
- 二、下圖為某地的岩層變化，(A)請指出該處所具有的地質構造及其特性，(B)若再經過強烈風化與侵蝕作用，形成沿著虛線大致平坦的一個平面，請繪出該地的平面地質圖【註：標示出岩層的分佈與邊界】。(25%)



- 三、請解釋何謂基石物種(Keystone species)？並請說明基石物種在生態系中的功能為何？(25%)
- 四、控制一地區蒸發散量大小的環境因子有哪些？並說明各項因子如何影響蒸發散量。(25%)