

國立臺灣師範大學 101 學年度碩士班招生考試試題

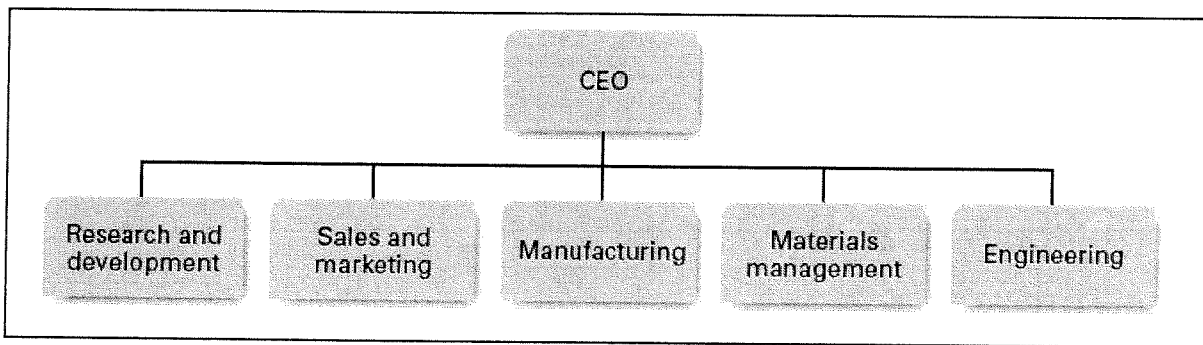
科目：管理學

適用系所：運動休閒與餐旅管理研究所

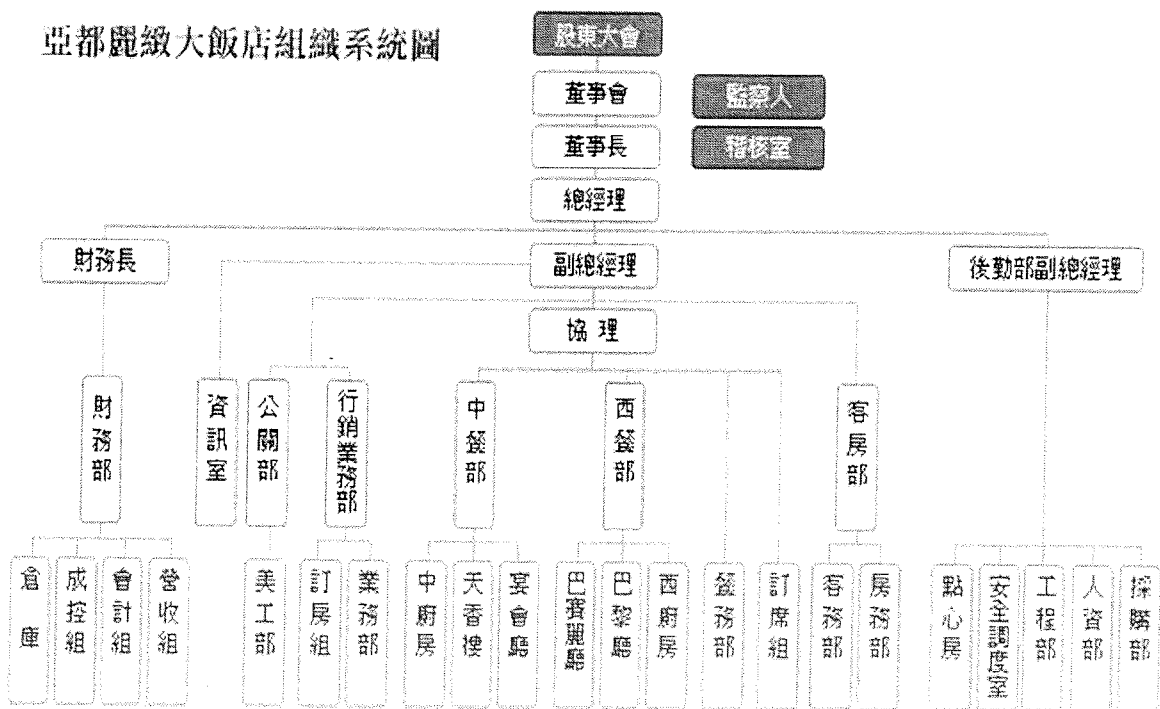
注意：1.本試題共 2 頁，請依序在答案卷上作答，並標明題號，不必抄題。2.答案必須寫在指定作答區內，否則依規定扣分。

一、一家位於台北東區的健身中心，由於顧客頻頻抱怨淋浴間常常不夠乾淨，讓許多客人覺得該健身中心品質與其收費水平不相符。為此健身中心的總經理 Simon 決定導入六標準差來改善此一問題，試問如果您是 Simon，要如何導入六標準差來改善此一問題？(30 分)

二、下圖(英文)是一個 Functional Structure 組織結構，試說明其優、缺點。而下下圖之亞都麗緻大飯店是否屬於 Functional Structure？是或不是請說明理由。(30 分)

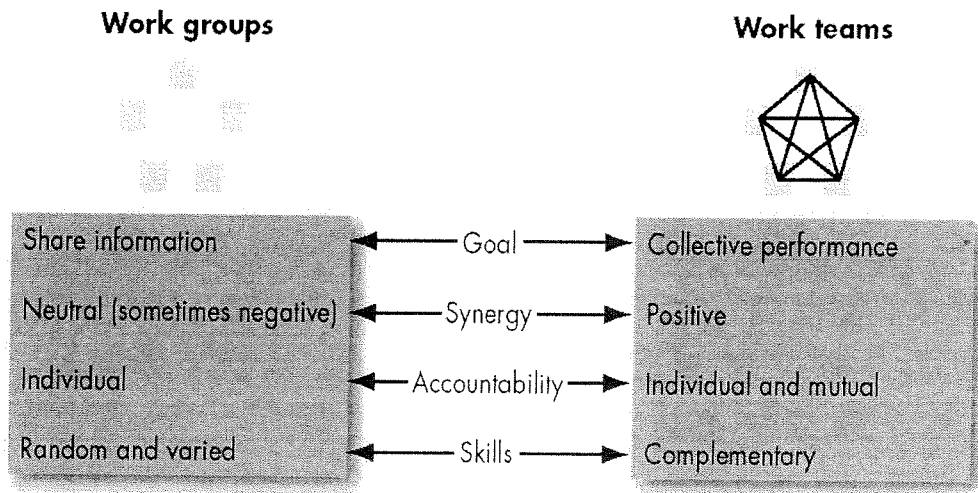


亞都麗緻大飯店組織系統圖



國立臺灣師範大學 101 學年度碩士班招生考試試題

三、下圖是 work groups 以及 work teams 的特性說明，試從 Goal, Synergy, Accountability, and Skills 說明兩者之差異。(20 分)



四、簡答題/管理術語(20 分)

1. Data Mining 意義為何？(5 分)
2. Halo Effect 意義為何？(5 分)
3. ERP-Enterprise Resource Planning 意義為何？(5 分)
4. Venture Capital Company 意義為何？(5 分)