

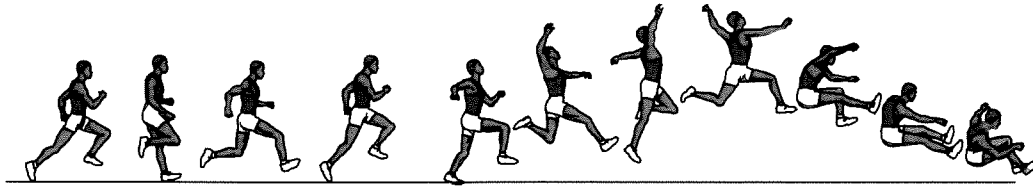
國立臺灣師範大學 101 學年度碩士班招生考試試題

科目：運動生物力學

適用系所：運動競技學系

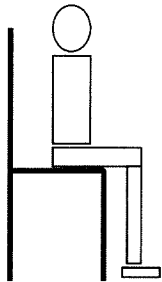
注意：1.本試題共 1 頁，請依序在答案卷上作答，並標明題號，不必抄題。2.答案必須寫在指定作答區內，否則依規定扣分。

一、試以圖形描述並解釋跳遠動作(如下圖)，由起跳前至落地後全身質心水平速度、垂直速度、水平加速度、垂直加速度及轉動慣量變化情形。【25 分】



二、試以生物力學之觀點解釋撐竿跳比跳高的成績高之主要原因。【25 分】

三、試解釋為何坐在椅子上，髖關節與膝關節保持90度則無法站起來。【25分】



四、西式划船之划槳力量與時間圖如下，試解釋何者為影響船速最主要之因素？【25分】

