

國立臺灣師範大學 101 學年度碩士班招生考試試題

科目：作品鑑賞測驗

適用系所：美術學系

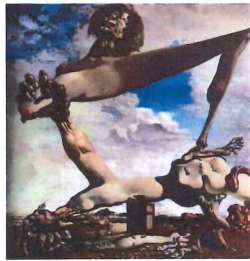
注意：1.本試題共3頁，請依序在答案卷上作答，並標明題號，不必抄題。2.答案必須寫在指定作答區內，否則依規定扣分。

請回答下列問題

一、請就下列五作品，依序分別說明其作品意涵。(25 分)



圖一



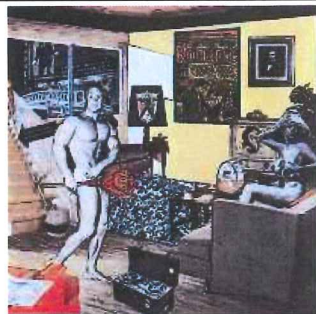
圖二



圖三



圖四

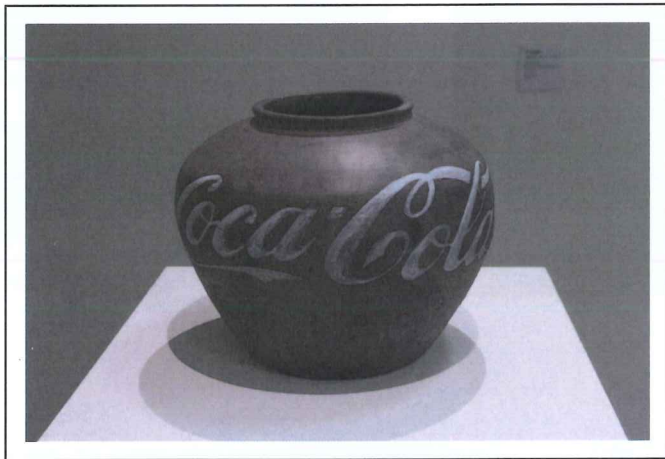


圖五

國立臺灣師範大學 101 學年度碩士班招生考試試題

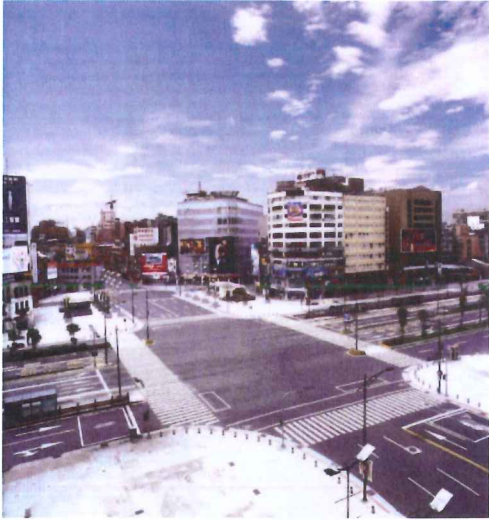
二、在美學上倡導直覺學說的學者中，最具代表性的人物有哪幾位？並請舉一件藝術品詳細說明其美學觀點。(25 分)

三、以下有兩幅作品，左圖為中國當代藝術家艾未未的作品《可口可樂罐子》(2010)，右圖為陳列在「可口可樂博物館」的古董可口可樂空瓶，請從互文性 (intertextuality) 的詮釋觀點，就作者及觀者的角度，探討兩件作品並置時的鑑賞意義。(30 分)



國立臺灣師範大學 101 學年度碩士班招生考試試題

四、以下有四幅臺灣當代藝術家的作品，請您依序介紹每一幅作品的藝術家，並分析該圖的創作意涵、媒材特徵與作品風格。(20 分)



A



B



C



D