

東海大學 100 學年度碩士班招生入學考試試題

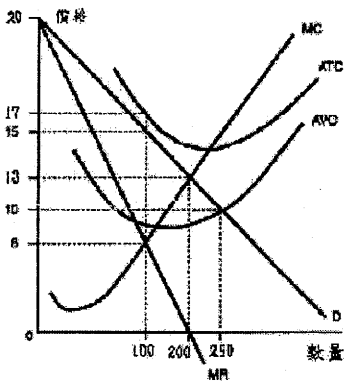
考試科目：經濟學 F

應考系所：食科系工管組

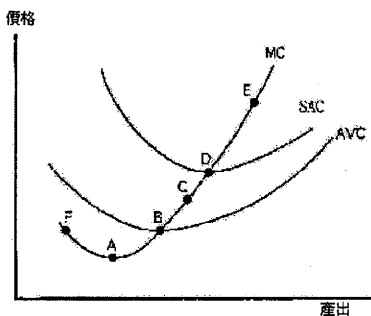
本試題共 2 頁：第 1 頁 (如有缺損或印刷不清者，請即舉手請監試人員處理)

一、選擇題 60%

1. () 需求彈性與時間長短之關係為何 A) 時間越長，需求彈性越大 B) 需求彈性與時間長短無關 C) 時間越長，需求彈性越小 D) 時間越長，需求彈性可大可小
2. () 假設一個商品的需求彈性僅有 0.4，請問此產品於漲價後，總收益 A) 不變 B) 上升 C) 下降 D) 不一定
3. () 若市場價格低於均衡價格，則下列何者正確 A) 需求曲線將變動使供需均衡 B) 市場存在超額需求 C) 供給曲線將變動使供需均衡 D) 市場存在超額供給
4. () 假設「東海電力公司」在東海大學學區內為一獨佔廠商，若其成本、需求曲線如圖所示，則其最適產出與價格分別為 A) $Q=250, P=\$10$ B) $Q=100, P=\$17$ C) $Q=200, P=\$13$ D) $Q=100, P=\$15$



5. () 如圖顯示完全競爭廠商的成本曲線，請問廠商的短期供給線為 A) D 點之上的 MC 線 B) B 點之上的 MC 線 C) 整條 MC 線 D) A 點之上的 MC 線



6. () 假設「祝安全航空」與「非德高航空」為台北-台中航線的雙佔廠商，下表顯示兩家航空公司「勾結」與「不勾結」兩種策略的選擇及其利潤。試問下列有關兩家航空公司優勢策略之敘述何者正確？ A) 「非德高航空」的優勢策略為勾結 B) 「祝安全航空」的優勢策略為不勾結 C) 兩家公司的優勢策略均為不勾結 D) 兩家皆無優勢策略

		祝安全航空	
		勾結	不勾結
非德高航空	勾結	200萬 / 200萬	150萬 / -50萬
	不勾結	-50萬 / 150萬	0 / 0

東海大學 100 學年度碩士班招生入學考試試題

考試科目：經濟學 F

應考系所：食科系工管組

本試題共 2 頁：第 2 頁 (如有缺損或印刷不清者，請即舉手請監試人員處理)

7. () 獨佔廠商在追求利潤極大下，會生產在 A) $MR=MC$ B) AVC 最低點 C) $P=MR$ D) $P=MC$
8. () 當實際失業率等於自然失業率時，則社會上不存在下列何種失業： A) 結構性失業 B) 隱藏性失業 C) 摩擦性失業 D) 循環性失業
9. () 下列何者不會影響自然失業率： A) 失業救濟金的發放 B) 網路人力資源銀行的興起 C) 婦女與年輕人的勞動參與率提高 D) 景氣蕭條導致失業人數增加
10. () 以下哪些貨幣政策無法改善物價膨脹的問題? A) 提高存款準備率 B) 降低重貼現率 C) 提高銀行拆款利率 D) 政府發行公債

二、問答題 40%

1. 請利用「蜜蜂」與「蘋果樹」的例子說明外部利益的例子，並說明原來若蜜蜂場旁邊沒有蘋果園，蘋果園旁邊沒有蜜蜂場，市場的均衡量會有何不同？在經濟學中，我們如何稱呼此類造成市場機制失靈的問題？15%
2. 近期內食品安全相關之問題層出不窮，為因應並呼應消費者信心的需求，廠商紛紛申請並提出各種品質認證或標章，以便提振消費者信心，並鞏固其市場，此過程中，短期必定增加廠商成本，然而，也唯有如此，才能提振消費者信心。請用靜態的分析而以供需圖形來描述此一現象，對市場之供需線以及市場均衡有何影響？15%
3. 自 2011 年起，歐洲幾個國家紛紛面臨國債問題，造成國際之間對景氣的預估與投資信心降的現象，近期美國、中國等重要國家均調降其存款準備率，這樣的政策釋放的市場意涵為何？10%