

# 淡江大學 101 學年度碩士班招生考試試題

系別：建築學系

科目：建築及環境設計

考試日期：2 月 26 日(星期日) 第 3 節

本試題共 一大題， 3 頁

本試題雙面印刷

## 一、興建背景說明

淡江大學為提昇學生讀書風氣，塑造德、智、體、群、美之健全人格發展，並因應日益國際化與姐妹校、兩岸學生交流之需求，擬於淡水郊區之沙崙區域興建男生學生宿舍區，採用飯店式管理型態提供優質住宿空間，並以安頓遠到慕學而來之各國留學生、大陸交流生、中南部學生，共 400 人。

該宿舍區希望能讓淡江大學未來的學生們，能夠有開闊的胸襟與其他寢室之各方豪傑經常見面交流，培養相互溝通之德育與群育，並能增加彼此之間的語言能力與文化交流。為提供學生增強後續進入社會的競爭力，乃希望藉由 2 人一間之套房式宿舍，提供學生安靜的讀書空間，以及個人電腦使用與閱讀書籍並存之不受干擾空間，以及大型圖書閱覽自修空間，以培育個人之智育發展。為提供學生強壯之體魄，也闢設籃球場、桌球室、撞球室、健身房等室內外空間，提供學生重視體育之習慣與機會。為提供學生欣賞淡水夕照之美，以及感受由淡水河出海口、觀音山、關渡大橋之延綿山水的北台灣之美，映照淡水河生態自然的美育生活油然而生。

## 二、基地說明

本基地位於新北市淡水區沙崙地區，位於西北淡水地區，如圖一所示。基地西南側於道路對側為銀行訓練中心，已瀕臨淡水河，遠眺觀音山；西北側為出海口，未來將有淡水大橋與八里台北港；北側與東北側、東側為低矮之住宅區，間雜約 10 層之住宅大樓數棟，可遠眺高爾夫球場；南側為漁人碼頭，可遠眺關渡大橋，如圖一所示。

基地西臨 20 公尺主幹道中正路二段，為通往淡水捷運站與淡水沙崙地區車行及人之主要動線來源，車流速度快且吵雜。本基地臨中正路二段需留設騎樓或無遮簷人行道，建築線與建築物一樓牆面淨距離至少需留設 3.52 公尺，並應依騎樓地相關規定辦理且供公眾通行。基地東南側與東側分別臨 8 公尺巷道，基地北側臨 6.33 公尺巷道，基地受週遭環境影響呈顯多邊形，基地尺寸標示單位為公分，如圖三所示。

基地規模共計 5320.33m<sup>2</sup>，法定建蔽率為 40%，允建容積率為 300%，建築物高度不限，基地平坦無高低差。

## 三、空間需求說明

- 1、學生宿舍：2 人一間之套房，共計 200 間。
- 2、圖書自修室：圖書室可提供 5000 本藏書，自修室可容納 200 人同時使用，為自理管理。

# 淡江大學 101 學年度碩士班招生考試試題

31-2

系別：建築學系

科目：建築及環境設計

考試日期：2月26日(星期日) 第3節

本試題共 一大題， 3 頁

- 3、交流與討論室：若干間自訂，規模自訂，可提供多元之活動性質。
- 4、小型廚房與用餐空間：若干間自訂，規模自訂，提供學生自理膳食之機會，減少外食比例，增加學生間交流溝通機會。
- 5、室內運動空間：桌球室 50m<sup>2</sup>、撞球室 50m<sup>2</sup>、健身房 80m<sup>2</sup>。
- 6、室外運動場地：籃球場 2 座。
- 7、舍監管理辦公室與宿舍：應分開設置，合計 50m<sup>2</sup>。
- 8、資源回收室：於各層設置資源回收分類區域，需予以綠美化並無異味產生，於全區設置定期大型資源回收空間，並設置廢棄書報雜誌與生活用品交換資源中心。
- 9、停車空間：可停放汽車停車位 20 個、機車停車位 100 個、自行車停車位 100 個。
- 10、公車停靠等候空間：提供往返淡江大學與宿舍區之淡水客運停靠等候空間。
- 11、其他空間：請依設計概念自訂能提供優質學習、生活、住宿之各種機能空間，含綠美化之外部空間與立體綠化空間、洗曬衣空間、自動販賣機空間、門廳與設備空間等。

#### 四、圖說要求：

- 1、整體配置平面圖(1/400)：請說明建築物與基地環境之關係。
- 2、宿舍單元平面圖(1/50)：請說明居住單元模矩知識內配置基本構成。
- 3、平面圖(1/200)：請說明建築物各層空間之關係。
- 4、剖面圖(1/200)：請說明建築物各層空間與環境之關係。
- 5、基地分析與設計概念：請說明對於基地環境關係之風、光、水、綠、音、熱分析、建築物設計之機能、結構、構造、造型、空間理念說明、與基地環境之配置關係。可獨立繪製，至少 10 個。另可加註設計說明於整體配置平面圖中，已表達設計理念。
- 6、其他有助於表達設計細節、氛圍、空間品質之圖說：如立面圖、透視圖、細部設計圖等。
- 7、正式圖面請繪於正式圖紙上，繪圖紙可雙面繪圖，草圖紙與題目均須繳回。

#### 五、評分重點：

- 1、為培養美育之人格，希望各空間能感受到淡水地區與山水自然之美的關係，請分別就基地之風、光、水、綠、音、熱環境特質與限制，尤其是美質視野與東、南、西曬以及東北季風之難以兼得提出分析與對策。
- 2、就個體單元空間與群體交流空間、服務空間之關係，建築物內部空間與外部優質空間的互動關係，空間簇群之環境配置關係提出分析與對策。

# 淡江大學 101 學年度碩士班招生考試試題

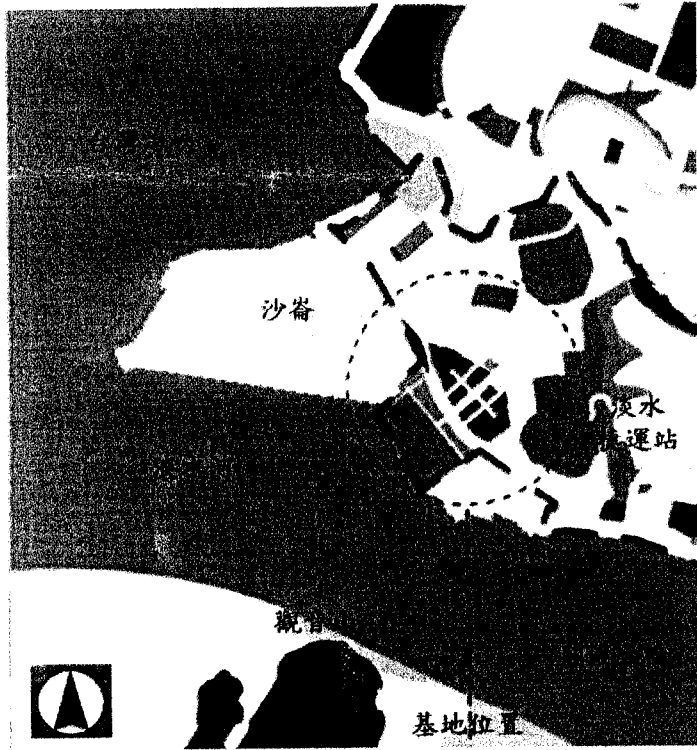
31-3

系別：建築學系

科目：建築及環境設計

考試日期：2月26日(星期日) 第3節

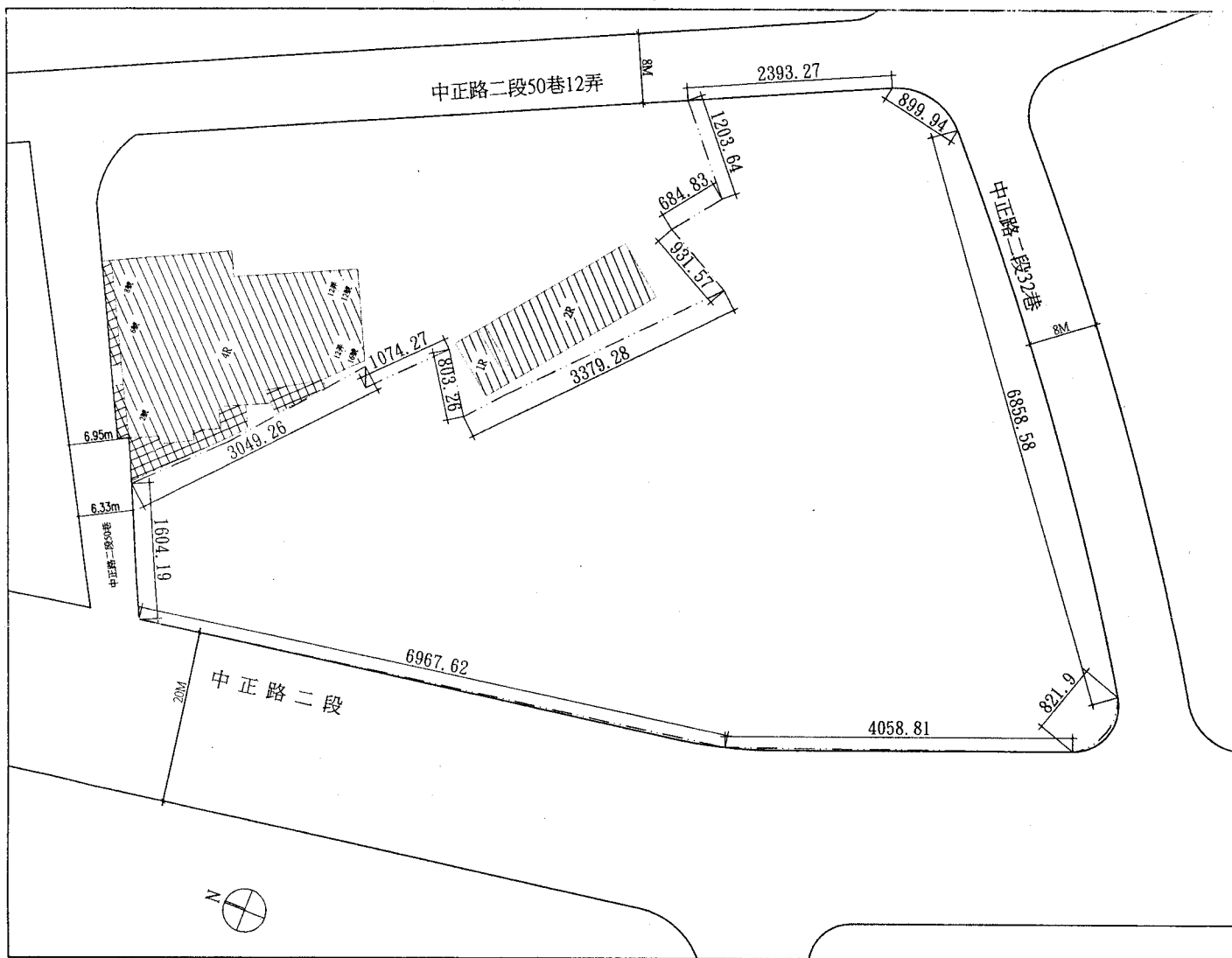
本試題共 一 大題， 3 頁



圖一 區域位置圖



圖二 基地週遭環境



圖三 基地圖