

淡江大學 101 學年度碩士班招生考試試題

系別：大傳所、歐洲所俄研組
戰略所、大陸所、未來所

科目：經 濟 學

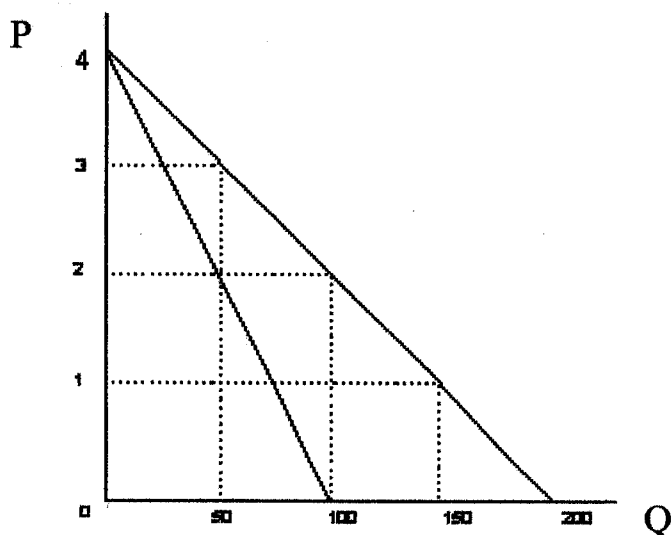
考試日期：2 月 26 日(星期日) 第 2 節

本試題共 5 大題， 2 頁

本試題雙面印刷

一、選擇題(單選)：(每題四分)

- () 假如一經濟是處於其生產可能曲線(production possibility frontier)的內部，那麼這代表什麼意思呢？(1) 有資源失業或技術無效率的存在 (2) 該經濟為自由市場經濟 (3) 該經濟為充分就業 (4) 該經濟已獲致最大的產出
- () 下述哪一個不會造成對產品 X 需求的改變？(1) 替代產品 Y 價格的改變 (2) 互補產品 Z 價格的改變 (3) X 價格的改變 (4) 消費者所得的改變
- () 下述何者最可能是冠軍製造公司的隱性成本(implicit cost)？(1) 該公司在地方電視台之廣告的成本 (2) 該公司為重新整修辦公室所花的錢之可能獲得的利息收入 (3) 該公司債務的利息支出 (4) 支付該公司副總裁的薪水
- () 若完全競爭產業的廠商之平均總成本低於它所訂定的價格，那麼該廠商 (1) 會獲得長期的經濟利潤 (2) 一定是有勾結 (3) 將獲得短期經濟利潤並被長期經濟損失所抵銷 (4) 將在長期面臨新的競爭而將價格降至平均生產成本



- () 假定你經營一家電影院，電影票的需求(以及邊際收益)曲線如上圖。這個行業的特色是所有的成本都是固定的(假如你以 50 元租一部影片播放一次，那麼不論你有一個或一百個顧客，你的成本都是 50 元)。請問你該訂定____元的票價(提示：在上圖畫上適當的 MC 曲線)，同時必須賣出____張票以達到極大利潤？(1) 1, 150 (2) 0.5, 200 (3) 3, 50 (4) 2, 100
- () 經濟學家說勞工的需求是一引伸需求(derived demand)，這意謂勞工的需求 (1) 與勞工所生產之產品的需求相關 (2) 倚賴政府之社會產品與服務的支出 (3) 是基於勞工欲使其貨幣所得達於極大的假設 (4) 基於雇主支付低於均衡工資以剝削勞工的假設
- () 下列哪一項並不計入 GDP 裡？(1) 100 張台聯股票的購入 (2) 100 張台聯股票的賣出 (3) 家庭主婦之服務的價值 (4) 未使用之軍事物資的賣出 (5) 以上皆是
- () 當經濟學家說有充分就業，他們的意思是 (1) 每一個人都有工作 (2) 有非常高的就業情形，而失業者則絕大多數為摩擦性失業 (3) 摩擦性失業基本上為零 (4) 所有失業的

背面尚有試題

淡江大學 101 學年度碩士班招生考試試題

8-2

系別：大傳所、歐洲所俄研組
戰略所、大陸所、未來所

科目：經 濟 學

考試日期：2月26日(星期日)第2節

本試題共 5 大題， 2 頁

人都是那些不願在現有工資下工作的人

9. () 假設邊際消費傾向(MPC)為 $\frac{4}{5}$ ，那麼若投資支出增加了 20 億元，GDP (所得)將會增加_____億元？ (1) 100 (2) 50 (3) 40 (4) 20 (5) $\frac{4}{5}$
10. () 政府赤字與政府負債不同的地方是 (1) 赤字大於負債 (2) 赤字在每一年償還，而負債則於每一普查年償還 (3) 赤字為本國國民所擁有，而負債為外國人所擁有 (4) 赤字是流量，而負債是存量 (5) 以上皆非，兩個名詞意思一樣
11. () 貨幣供給是由甚麼來支持？ (1) 中央銀行的黃金儲量 (2) 中央銀行的金與銀儲量 (3) 政府公債 (4) 政府控制貨幣供給並維持其價值之相對穩定的能力
12. () 下面哪一個陳述最能顯示總產出、總支出以及一般物價水準之間的關係？ (1) 在達成充分就業之前物價都是穩定的，之後則任何額外的支出都只會造成更多的通貨膨脹 (2) 支出、產出和物價的上升永遠都成正比 (3) 在一段時間之內，支出的增加會造成產出的大幅上升而物價只會些微上升或不上升，不過當接近充分就業時，物價即開始更快速地上升 (4) 支出與產出是正相關，而支出與物價則呈反相關
13. () 基於比較利益的國際貿易之主要優勢之一是 (1) 貿易雙方國家的消費都能超出其生產可能曲線 (2) 強大的國家可以在犧牲弱小國家的情況下獲得利益 (3) 一國一旦從事國際貿易其比較利益即不會改變 (4) 一國一旦發現其進口產品是怎麼做出來的，它就可以用較低的成本在國內製造

- 二、 政府能夠介入並矯正所有經濟活動影響到環境所造成的市場失靈(market failure)，你同意嗎？請評論之。(12分)
- 三、 有人認為我國已從經濟衰退逐漸復甦，請討論在此情況下一個經濟可能會遭遇到甚麼樣的問題，並簡述其解決途徑。(12分)
- 四、 目前國內學生面臨學費持續的上升。請討論：若把所有學費完全免除，將對社會產生甚麼樣的利益和成本。(12分)
- 五、 生產力的上升對改善一國之國際收支平衡的當期帳(current account)很重要，請討論之。(12分)