

(101) 輔仁大學碩士班招生考題

考試日期：101年3月9日第 3 節

本試題共 2 頁 (本頁為第 1 頁)

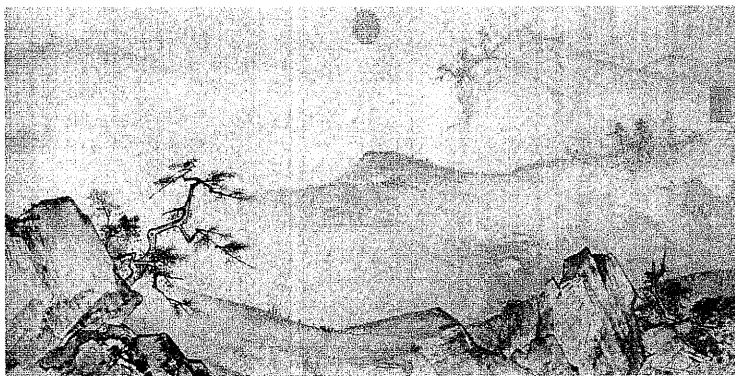
科目：藝術概論 系所：企業管理學系管理學碩士班丙組

藝術概論 100% (申論題共四題、每題 25%)

一、請試比較說明北宋 范寬《溪山行旅圖》與南宋 夏圭《溪山清遠圖》兩幅山水畫的創作背景與繪畫形式差異重點。



北宋 范寬 《溪山行旅圖》



南宋 夏圭《溪山清遠圖》

科目：藝術概論 系所：企業管理學系管理學碩士班丙組

藝術概論 100% (申論題共四題、每題 25%)

二、美的形式原理有 1.反覆、2.漸層、3.對稱、4.均衡、5.調和、6.對比、7.比例、8.節奏、9.統一，請試以實例解釋說明之。

三、日前，十九世紀畫家塞尚畫的「玩紙牌的人」最近易手，賣了兩億五千萬美金，大約七十五億台幣，成了目前世界上價值最高的畫作。這幅作品通過千變萬化色調造成了形象刻畫的立體感。形象刻畫的有力和性格特徵表現、情節動作的準確、整個構圖都具傑出的表現。請試解釋說明塞尚在 20 世紀美術之重要性。



四、科隆主教座堂 (Kölner Dom, 全名 Hohe Domkirche St. Peter und Maria)，是位於德國科隆的一座天主教主教座堂，。157 米高的鐘樓使得它世界上第三大的哥德式教堂 (前兩位是塞維亞主教座堂和米蘭主教座堂)。藝術史專家認為它完美地結合了所有中世紀哥德式建築和裝飾元素，因此聯合國教科文組織於 1996 年將其列為世界文化遺產。請試以解釋說明哥德式教堂之建築特色。

