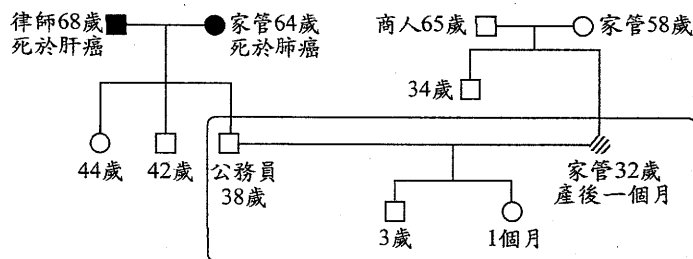


科目：社區衛生護理學

系所組：護理學系乙組

申論題：

1. 試以新北市新莊區為健康評估的區域，人口40萬，密度達每平方公里2.04萬人。產業結構中二級產業從業比例達57%，由於人口遽增，新莊的交通問題嚴重。請用社區評估理論評估之並解釋你為其所作的社區健康診斷？(25%)
2. 根據下列家庭圖譜請依家庭評估(至少描述四項)與公共衛生護理訪視應針對個案與案主衛教重點 (25%)



3. 請依照理性行動理論 theory of reasoned action 中的每個概念逐項分析當個案選擇吸菸又喜歡用簡訊夥同他人利用會後抽菸的行為。並將概念整合成因果關係。(25%)
4. 請根據你的興趣與常見的社會健康議題選擇一特定族群在社區中的健康行為和生活型態如何影響此族群的不利因素，綜合此弱勢族群的健康需求，依三段五級架構提出護理可介入的照護措施。(25%)

※ 注意：1. 考生須在「彌封答案卷」上作答。

2. 本試題紙空白部份可當稿紙使用。

3. 考生於作答時可否使用計算機、法典、字典或其他資料或工具，以簡章之規定為準。